

AMIS DU LOUVRE

BULLETIN DE LA
SOCIÉTÉ DES AMIS DU LOUVRE
RECONNUE D'UTILITÉ PUBLIQUE DEPUIS 1898

Éditorial 5
PAR LE PRÉSIDENT **GÉRARD ARAUD**

Conseil
d'Administration 6
LES NOUVEAUX ADMINISTRATEURS

Questionnaire 9
LES AVANTAGES DE VOTRE CARTE

Donation 11
HOMMAGE À ELISABETH DE L'HOSPITAL

PALAIS DU LOUVRE 75058 PARIS CEDEX 01
TÉL. 01 40 20 53 34 / 53 74
RETROUVEZ-NOUS TOUS LES JOURS SOUS
LA PYRAMIDE, DE 9H30 À 17H30.
FERMETURE LES MARDI ET JOURS FÉRIÉS.

www.amisdulouvre.fr



La fille avec le portfolio

GUILLAUME LETHIÈRE

C.1799 (PEINTURE SUR TOILE)



Actualités du Louvre

MUSÉE DU LOUVRE

EXPOSITIONS TEMPORAIRES

Tous les jours sauf le mardi, de 9 h à 17 h 45.
Nocturne chaque vendredi jusqu'à 21 h 45.

Rappel

L'accès aux collections et aux expositions est libre et sans réservation pour les Amis du Louvre. Les Amis du Louvre ont le privilège de pouvoir venir accompagnés d'un invité pour toutes les nocturnes du mercredi et du vendredi (de 18 h à 20 h 45). **La réservation gratuite est obligatoire pour l'invité sur www.ticketlouvre.fr**

HALL NAPOLÉON

À partir du 16 octobre 2024

Figures du Fou. Du Moyen Âge aux romantiques

AILE DENON

— Appartements d'Anne d'Autriche, salles 408 à 414

Jusqu'au 11 novembre 2024

Chefs-d'œuvre de la collection Torlonia

AILE SULLY

— 1^{er} étage, Salle de la Chapelle

À partir du 16 octobre 2024

Revoir Watteau. Un comédien sans réplique. Pierrot, dit Le Gilles

— Niveau -1, Mezzanine Napoléon

À partir du 13 novembre 2024

Guillon-Lethière, né à la Guadeloupe

— Rez-de-chaussée, salles du département des Antiquités orientales

Jusqu'en septembre 2025

The Met au Louvre. Dialogues d'antiquités orientales

AILE RICHELIEU

— Rez-de-chaussée, salles du département des Antiquités orientales

Jusqu'en septembre 2025

The Met au Louvre. Dialogues d'antiquités orientales

— Niveau -1, Galerie Richelieu

À partir du 21 novembre 2024

L'expérience de la nature. Les arts à Prague à la cour de Rodolphe II

MUSÉE EUGÈNE-DELACROIX

MUSÉE & EXPOSITION TEMPORAIRE

6 Rue Furstenberg, Paris 6^e. Tous les jours sauf le mardi, de 9 h 30 à 17 h 30, et tous les premiers jeudis du mois jusqu'au 20 h 30.

Le musée Eugène-Delacroix est accessible gratuitement aux Amis du Louvre, sur simple présentation de leur carte. Réservation obligatoire d'un créneau horaire sur www.ticketlouvre.fr

Jusqu'au 3 février 2025

Nu comme habillé. Delacroix et le vêtement

L'ACTUALITÉ DU LOUVRE ABU DHABI

MUSÉE & EXPOSITION TEMPORAIRE

Le Louvre Abu Dhabi est ouvert tous les jours, sauf le lundi, de 10 h à minuit. Fermeture des galeries et des expositions à 18 h 30 durant la semaine et à 20 h 30 du vendredi au dimanche. www.louvreabudhabi.ae

Le Louvre Abu Dhabi est accessible gratuitement aux Amis du Louvre, sur simple présentation de leur carte de membre à jour. Une contremarque vous sera délivrée gratuitement pour accéder aux collections permanentes et aux expositions temporaires.

Du 16 octobre 2024 au 9 février 2025

Post-impersonnisme : au-delà des apparences

GRANDE GALERIE

LE JOURNAL DU LOUVRE

Retrouvez dans le prochain numéro de *Grande Galerie*, l'interview de notre nouveau Président Gérard Araud.



L'ACTUALITÉ DU LOUVRE-LENS

MUSÉE & EXPOSITION TEMPORAIRE

Ouvert tous les jours de 10 h à 18 h, sauf le mardi. www.louvre-lens.fr

Les Amis du Louvre bénéficient du privilège d'accéder gratuitement à l'exposition pendant les 15 premiers jours puis d'avoir un invité dont l'entrée sera gratuite pour toute place achetée. La visite des collections permanentes de la Galerie du Temps est en accès libre.

Du 25 septembre au 20 janvier 2025

Exils. Regards d'artistes

AUDITORIUM DU LOUVRE

CONFÉRENCE, SPECTACLE, CONCERT

Réservation et achat au 01 40 20 55 00 ou sur www.ticketlouvre.fr

Depuis le 1^{er} juillet 2023, l'Auditorium propose une nouvelle grille de programme semestriel mêlant conférences, spectacles et concerts. Les Amis du Louvre bénéficient du tarif réduit sur toute la programmation. Une formule d'abonnement qui offre une réduction supplémentaire sur quatre rendez-vous au choix est aussi proposée aux Amis du Louvre. L'ensemble de la programmation est accessible sur www.amisdulouvre.fr/auditorium ou au bureau d'accueil des Amis du Louvre. La réservation et l'achat des places se font par téléphone au 01 40 20 55 00, sur www.ticketlouvre.fr ou directement sur place aux caisses de l'Auditorium.



Gérard Araud
PRÉSIDENT

Chers Amis,

Voilà mon premier « éditorial » pour le bulletin de la Société des Amis du Louvre depuis mon élection à sa présidence. Permettez-moi tout d'abord ici de rendre à nouveau un hommage à Louis-Antoine Prat et à ses huit années de présidence et remercier l'ensemble des membres du Conseil qui m'ont témoigné leur confiance pour vous représenter pendant les quatre prochaines années.

Je vous ai déjà fait part du cadre dans lequel je voudrais inscrire mon action, la collégialité et l'écoute. J'ai entamé le dialogue avec la direction du Louvre, le personnel de notre Société et tous les adhérents, qu'ils soient membres du Conseil d'administration ou pas, pour mieux comprendre les enjeux parfois complexes qui sous-tendent notre action. Je reste ouvert à vos suggestions, remarques et... objections.

Un test en vraie grandeur du rôle qui est désormais le mien fut la décision à la demande de la préfecture de Police d'imposer la réservation pour accéder au Musée pendant les Jeux Olympiques, ce qui fut fait sans tenir compte de la situation particulière des Amis du Louvre. J'ai tenu à ce que nous réagissions rapidement : l'association a mis en place un agent pour aider les adhérents qui se heurtaient à porte close tandis que, de mon côté, j'attirais l'attention de la direction sur le problème que créait la suspension de fait du programme de fidélité. Les passions se sont enflammées puis se sont calmées. La leçon que j'en tire, c'est la nécessité de veiller à ce que le Louvre ne nous « oublie » pas lorsqu'il doit réguler ses accès pour une raison ou pour une autre. Nous nous y emploierons. Je remercie notre directeur délégué, Sébastien Fumaroli, et son équipe de leur réactivité et de leur disponibilité.

Mais regardons vers l'avenir ! La Société s'est dotée d'un nouveau bureau. Je présiderai en septembre un Conseil d'administration qui aura l'honneur de recevoir la Présidente-Directrice du musée du Louvre, Laurence des Cars. Elle nous fera part des projets de développement du Louvre dans les années qui viennent. Je sais qu'ils sont ambitieux. Nous aurons ensemble ensuite l'occasion de réfléchir à la contribution que notre Société peut et doit y apporter.

Par ailleurs, vous trouverez dans le bulletin des informations sur les activités futures et parfois nouvelles de notre association, que ce soit, en particulier, la carte électronique ou l'accord conclu avec le Grand Palais-RMN sur l'organisation de visites guidées.

Enfin, le dernier trimestre 2024 mobilisera nos juristes puisque nous renégocierons la convention qui nous lie à l'Établissement Public. Nous devons également, cette étape franchie, réfléchir à une adaptation éventuelle de notre gouvernance.

J'espère que vous avez passé un bon été. Le sport et le musée ne vont pas toujours ensemble mais je suis sûr que les Amis du Louvre partageront ma fierté de Jeux Olympiques exemplaires dans leur organisation et magnifiques dans leur déroulement. Ce n'est pas souvent que les Français sont unis, joyeux et festifs. Ne boudons pas notre plaisir.

Gérard Araud —

A stylized, handwritten signature in black ink, consisting of several fluid, overlapping strokes.

LISTE DES MEMBRES DU CONSEIL D'ADMINISTRATION

*Nous publions la liste des membres du nouveau Conseil d'administration
de la Société des Amis du Louvre élus pour quatre ans par l'Assemblée Générale du 4 juin 2024.
Onze nouveaux administrateurs (en photo) font leur entrée dans notre Conseil.*

Prince Ayn Khan

Collectionneur et membre du Cercle des Mécènes du Louvre.

M. Joseph Assémat-Tessandier

Historien de l'art et collectionneur. Donateur du musée du Louvre.

M. Gilles Andréani

Professeur à Sciences Po Paris, président de la chambre de la Cour des comptes, membre de la commission d'acquisition du musée du Louvre.

M. Gérard Araud

Ambassadeur de France. **Président**

Mme Régine Blum

Amateur et collectionneur d'art ancien et d'art contemporain. Membre du Cercle des Mécènes du Louvre.

Mme Laurence Bertrand-Dorléac

Historienne de l'art, professeur des Universités et commissaire d'exposition, présidente de la Fondation Nationale des Sciences Politiques.

Mme Barbara Cassin

De l'Académie française, helléniste, universitaire et philosophe.

Mme Agathe David-Weill-Mordacq

Administratrice de la Fondation du Château de Hautefort, administratrice du lycée français de New York, membre du Cercle des Mécènes du Louvre.

Mme Florence Fesneau

Docteur en histoire de l'art, membre du Board MIDAS Private Equity Fund (Luxembourg), membre du Cercle des Mécènes du Louvre.

M. Emilio Ferré

Administrateur de sociétés, membre du Cercle international du Musée du Prado et du musée des Beaux-arts de Bilbao.

M. Bruno Ferté

Collectionneur, donateur des musées de France.

Mme Christine Gouzi

Professeur à la Sorbonne et au Centre André Chastel, spécialiste de la peinture des XVII^e et XVIII^e siècles.

Mme Catherine Guillouard

Chef d'entreprise et administratrice de sociétés. Ancienne Présidente Directrice-Générale de la RATP (2017-2022).

M. Benjamin Jarry

Dirigeant de société, collectionneur et donateur des musées de France, membre du Cercle des Mécènes du Louvre.

M. Thomas Lambert

Associé gérant chez Lazard, administrateur de la Fondation de la Sauvegarde de l'Art français, fondateur du Prix pour la promotion de la recherche académique dans le domaine de l'histoire de l'art, membre du board français du World Monuments Funds. **Secrétaire général adjoint**

M. Jacques Loeuille

Réalisateur de cinéma.

Mme Dominique Vanina de Mallmann

Membre du Cercle des Mécènes du Louvre.

Mme Anne Mulliez

Collectionneuse de peinture française et de dessins des XVII^e et XVIII^e siècles, donatrice du musée du Louvre et du château de Versailles et de Trianon.

Mme Jamie Mc Court

Ancienne ambassadrice des États-Unis en France, membre des American Friends du musée d'Orsay.

M. Guy Motais de Narbonne

Collectionneur de peinture française du XVII^e siècle, donateur des musées de France.

Mme Maryvonne Pinault

Membre du Conseil artistique des Musées nationaux, collectionneur et grande donatrice des Musées nationaux.

M. Louis-Antoine Prat

Ecrivain et historien d'art, collectionneur, membre du Conseil artistique des Musées nationaux, grand donateur des Musées nationaux.

M. Xavier Roulet

Ancien agent de change.

M. Olivier Riché

Administrateur de sociétés, collectionneur et donateur des Musées de France, membre du Cercle des Mécènes du Louvre.

Me Patricia Seigle

Avocate d'affaires au barreau de Lyon, membre fondateur de la Fondation des amis de l'Opéra royal de Versailles, membre du Cercle des Mécènes du Louvre. **Secrétaire général**

M. Lionel Sauvage

Ancien président de Capital Group en Europe, administrateur des American Friends of the Louvre et du Fonds de dotation du Louvre, collectionneur de peinture du XVIII^e siècle français.

Mme Anne-Claire Taittinger

Administrateur de sociétés, membre du Cercle des Mécènes du Louvre.

Me Antoine Tchekhoff

Avocat au Barreau de Paris, fondateur-associé du cabinet FTPA, collectionneur, donateur des Musées nationaux, membre du Cercle des Mécènes du Louvre. **Vice-président**

M. Daniel Thierry

Administrateur de sociétés, président des Amis du Cabinet Jean Bonna de l'École des Beaux-Arts.

Vice-président**M. Maxime de Vieth**

Dirigeant-Fondateur d'Impulsa, membre du Cercle des Mécènes du Louvre. **Trésorier**

M. Christian Volle

Président de la Fondation pour l'Art et la Recherche, co-fondateur et secrétaire général de l'association Arthéna, donateur des Musées de France.

M. Hervé de Vriendt

Chef d'entreprise, président du groupe Sirius, collectionneur, membre du Cercle des Mécènes du Louvre.

Trésorier adjoint

ÉLECTION DES MEMBRES DU BUREAU

Lors de la séance du 11 juin et du 7 juillet 2024, le Conseil d'administration a procédé à l'élection, pour quatre ans et à bulletin secret, du Bureau composé de :

Président : M. Gérard Araud

Vice-Présidents :

M. Antoine Tchekhoff et M. Daniel Thierry

Secrétaire général :

Mme Patricia Seigle

Trésorier : M. Maxime de Vieth

Secrétaire général adjoint :

M. Thomas Lambert

Trésorier adjoint :

M. Hervé de Vriendt



MME CATHERINE GUILLOUARD

Chef d'entreprise et administratrice de sociétés. Ancienne Présidente Directrice-Générale de la RATP (2017-2022).



MME FLORENCE FESNEAU

Docteur en histoire de l'art, membre du Board MIDAS Private Equity Fund (Luxembourg), membre du Cercle des Mécènes du Louvre.



MME CHRISTINE GOUZI

Professeur à la Sorbonne et au Centre André Chastel, spécialiste de la peinture des XVII^e et XVIII^e siècles.



M. MAXIME DE VIETH

Dirigeant-Fondateur d'Impulsa, membre du Cercle des Mécènes du Louvre.



MME LAURENCE BERTRAND-DORLÉAC

Historienne de l'art, professeur des Universités et commissaire d'exposition, présidente de la Fondation Nationale des Sciences Politiques.



MME AGATHE DAVID-WEILL-MORDACQ

Administratrice de la Fondation du Château de Hautefort, administratrice du lycée français de New York, membre du Cercle des Mécènes du Louvre.



MME JAMIE MC COURT

Ancienne ambassadrice des États-Unis en France, membre des American Friends du musée d'Orsay.



M. GILLES ANDRÉANI

Professeur à Sciences Po Paris, président de la chambre de la Cour des comptes, membre de la commission d'acquisition du musée du Louvre.



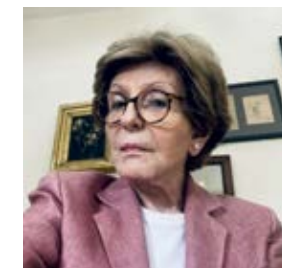
MME BARBARA CASSIN

De l'Académie française, helléniste, universitaire et philosophe.



M. GÉRARD ARAUD

Ambassadeur de France.



MME DOMINIQUE VANINA DE MALLMANN

Membre du Cercle des Mécènes du Louvre.

Comptes

COMPTE D'EXPLOITATION 2023 (EN EUROS)

CHARGES	Montant 2023	Montant 2022	PRODUITS	Montant 2023	Montant 2022
ACQUISITIONS D'ŒUVRES D'ART	4 907 600	636 768	COTISATIONS	4 497 552	4 068 461
SOUTIEN AU LOUVRE ET À SES PUBLICS			DONS	194 204	229 210
Reversement forfaitaire Louvre	692 391	648 356	LEGS	1 050 043	2 074 396
Soutien aux publications	612 233	543 663	REPRISE DE FONDS DÉDIÉS	413 513	385 539
Développement des publics	20 252	28 856	CONTRIBUTIONS DES MÉCÈNES	286 000	284 000
Promotion aux campagnes <i>Tous Mécènes!</i>	1 206	4 105	DONS DES MÉCÈNES	137 067	93 673
Sous total Mécénat Louvre	1 326 083	1 224 980	Sous total Cercle des Mécènes	423 067	377 673
OPÉRATIONS CERCLE DES MÉCÈNES	413 514	385 539	Reprise d'autres Fonds dédiés	500 000	5 400
ENGAGEMENT FONDS DÉDIÉS			PRODUITS FINANCIERS NETS D'IMPÔT	152 943	3 938
Engagement Acquisition d'oeuvre d'art		500 000	AUTRES PRODUITS	2 074	2
Engagement Cercle des Mécènes	423 067	377 673			
Sous total Fonds dédiés	423 067	877 673			
DÉPENSES DE FONCTIONNEMENT					
Charges de personnel	648 771	623 035			
Routage, impression et cartes	175 403	161 292			
Affranchissements	140 792	119 916			
Prospection, recrutement, publicité	82 253	109 302			
Honoraires	55 311	72 233			
Systèmes d'information	42 237	61 309			
Frais divers de gestion	94 743	83 673			
Charges et redevance local	104 444	93 582			
Dotation amortissements et provisions	19 516	16 122			
Sous total Dépenses de fonctionnement	1 363 468	1 340 462			
AUTRES DÉPENSES			AUTRES RECETTES		
Visites et conférences (<i>Bus, Promenades...</i>)	58 877	19 103	Visites et conférences (<i>Bus, Promenades...</i>)	59 475	18 833
Evènements de mécénat (<i>Diner, soirée...</i>)	0	184 627	Evènements de mécénat (<i>Diner, soirée...</i>)	0	183 957
Autres	8 214		Encaissements pour la RMN (<i>Abonnements aux revues</i>)	0	0
Sous total Autres dépenses	67 091	203 730	Sous total Autres recettes	59 475	202 790
TOTAL DES CHARGES	8 500 823	4 669 152	TOTAL DES PRODUITS	7 292 873	7 347 410
EXCÉDENT		2 678 258	INSUFFISANCE	1 207 949	
TOTAL GÉNÉRAL	8 500 823	7 347 410	TOTAL GÉNÉRAL	8 500 823	7 347 410

BILAN

ACTIF	Montant fin 2023	Montant fin 2022	PASSIF	Montant fin 2023	Montant fin 2022
Immobilisations nettes	153 723	86 943	Capital inaliénable	15 377	15 377
			Réserves et autres	5 216 175	2 537 917
			Résultat de l'exercice	-1 207 949	2 678 258
Biens reçus par leg ou donation, destinés à être cédés	800 000	370 000	Situation nette	4 023 603	5 231 552
			Fonds dédiés	412 261	902 706
Stocks	8 144		Dettes financières	4 599	
Créances	4 071	0	Fournisseurs	241 695	252 059
Valeurs mobilières de placement	6 020 577	8 004 253	Dettes fiscales et sociales	124 151	106 118
Disponibilités	357 872	200 350	Produits constatés d'avance	2 705 124	2 556 714
Charges constatées d'avance	36 776	33 694	Dettes des legs ou donations		30 702
Autres créances	130 271	384 612			
	6 557 710	8 622 909		3 075 569	2 945 594
TOTAL ACTIF	7 511 433	9 079 852	TOTAL PASSIF	7 511 433	9 079 852

ACQUISITIONS D'ŒUVRES D'ART EN 2023

– <i>Buste d'Alexandre Dumas</i> par Jacques-Auguste Fauginet	57 600 €
– <i>Marine Terrace</i> de Victor Hugo	2 850 000 €
– Contribution <i>Dérision du Christ</i> de Cimabue	1 000 000 €
– Contribution <i>Tabatière Choiseul</i> et <i>Panier de Fraise</i> de Chardin (Tous Mécènes)	1 000 000 €
Montant total TTC des acquisitions effectuées en 2023	4 907 600 €

NOMBRE D'AMIS DU LOUVRE

au 31 décembre 2023 :

60 535

VOTRE CARTE DES AMIS DU LOUVRE

Dans le cadre de nos réflexions sur l'évolution de l'offre de nos cartes, nous vous serions très reconnaissants de remplir ce questionnaire et de nous le renvoyer à l'adresse : Questionnaire Juillet 2024, Société des Amis du Louvre, Palais du Louvre, 75058, Paris Cedex 01. Nous vous remercions de tout l'intérêt que vous portez à la vie de notre Association.

● Depuis quand êtes-vous Ami du Louvre ?
.....

● Quel est votre âge ?
.....

● Combien de fois venez-vous au Louvre en moyenne ?

Plus d'1 fois par semaine

1 fois par semaine

1 fois par mois

Autre :

● Pour vous, quels sont les 3 points forts d'une carte des Amis du Louvre ?

1

2

3

● Seriez-vous intéressé d'avoir votre carte des Amis du Louvre sur votre téléphone portable ?

Oui Non

● Si oui, souhaiteriez-vous avoir également votre carte Amis du Louvre en format physique ?

Oui Non

● Seriez-vous intéressé de pouvoir télécharger sur le site des Amis du Louvre votre reçu fiscal ou votre facture ?

Oui Non

● Seriez-vous intéressé d'avoir sur votre téléphone portable un agenda personnel de vos activités au Musée (conférences, vernissages, visites, voyages...)?

Oui Non

● Seriez-vous intéressé par une application Amis du Louvre sur votre téléphone portable qui vous offre la possibilité de suivre un parcours de visite dédié à nos acquisitions ?

Oui Non

● Faites-vous la différence entre l'information que vous recevez par mail du musée du Louvre et celle que vous recevez par mail des Amis du Louvre ?

Oui Non

● Avez-vous un compte sur ticketlouvre.fr ?

Oui Non

● Regardez-vous les vidéos et conférences du Louvre sur le site louvre.fr ?

Oui Non

● Connaissez-vous la chaîne Amis du Louvre sur YouTube qui diffuse nos vidéos ?

Oui Non

● Suivez-vous le compte des Amis du Louvre sur Instagram ?

Oui Non

● Consultez-vous la page Facebook des Amis du Louvre ?

Oui Non

● Etes-vous en adhésion simple (une carte) ou en adhésion double (2 cartes) ?

Simple Double

● **Si vous êtes Adhérent ou Sociétaire :** Seriez-vous intéressé par l'avantage DUO permettant d'avoir un invité à chaque visite ?

Oui Non

● Dans le cas où vous êtes en adhésion double (2 cartes), seriez-vous intéressé pour le même prix à une formule DUO (une seule carte avec la possibilité d'avoir un invité gratuit à chaque visite) ?

Oui Non

● **Si vous êtes Sociétaires,** êtes-vous satisfait des avantages proposés ?

Oui Non

● Si non, par quels autres avantages seriez-vous intéressés ?

.....

.....

.....

.....

.....

.....

.....

.....

.....



Scannez ce QR code pour accéder à la version digitale du questionnaire, ou rendez-vous à l'adresse www.amisdulouvre.fr/questionnaire2024

LOUVRE

AMIS DU LOUVRE

Visites privées des collections

TORLONIA ET CAMPANA

Le mardi 10 septembre de 12h à 17h

Collection Torlonia

Anciens appartements d'Anne d'Autriche

Le lundi 16 décembre de 18h à 21h30

Collection Campana

Galerie Campana

Offre réservée uniquement aux membres Sociétaires, Bienfaiteurs et Mécènes

Inscription obligatoire sur www.amisdulouvre.fr/torlonia à partir du 2 septembre 2024

HOMMAGE À MADEMOISELLE ELISABETH DE L'HOSPITAL

Mademoiselle Elisabeth de L'Hospital (1943-2023) était une fidèle Amie du Louvre depuis plus de trente ans. Elle a fait de la Société des Amis du Louvre son légataire universel.

Par **Sébastien Fumaroli**,

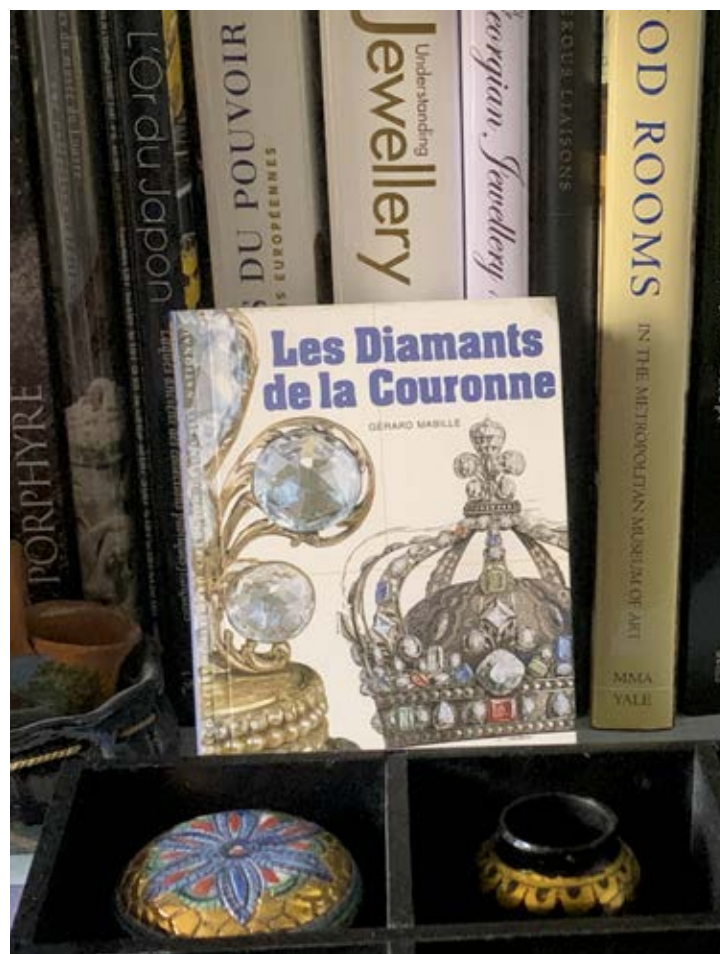
Directeur délégué des Amis du Louvre

Tout le monde aux Amis du Louvre se souvient de Mademoiselle de L'Hospital et pas seulement pour son nom de famille historique (son célèbre aïeul n'était autre que l'humaniste et homme de loi protestant Michel de L'Hospital qui fut chancelier de Catherine de Médicis). Avec sa sœur Catherine et son beau-frère M. Bernard Collin, elle ne manquait jamais lors de ses nombreuses visites au Louvre de venir saluer Anne, Pauline ou Frédérique qui les accueillait à notre bureau sous la Pyramide.

Les deux sœurs ne se quittaient pas. Toutes les deux médecins (Elisabeth était angiologue) elles visitaient le Louvre ensemble et elles voyageaient ensemble, souvent à Londres, pour les grandes expositions. Chez M^{lle} de L'Hospital à Levallois, on ne pouvait manquer d'être attiré par sa bibliothèque qui était celle d'une Amie du Louvre passionnée, montrant une grande curiosité pour tous les arts et toutes les périodes, affectionnant en particulier l'art du Japon et de la Chine, et rassemblant une documentation complète et très informée.

M^{lle} de L'Hospital était elle-même collectionneuse de craquelés et de faïences Art déco qu'elle achetait à Drouot ou au marché des potiers de Saint Sulpice. Un goût hérité de sa mère qui collectionnait à un degré d'excellence les étains Art nouveau. Dans le livre de référence publié en 2000 par le collectionneur Philippe Dahhan *Étains 1900, 200 sculpteurs de la Belle Époque* (éd. L'Amateur) de nombreuses pièces présentées dans l'ouvrage appartenaient à la mère d'Elisabeth.

Un autre lien avec l'art a marqué la famille d'Elisabeth de l'Hospital. La belle-mère de sa sœur Catherine avait pour parrain le grand marchand d'art de l'après-guerre Jean Neger qui fit notamment entrer au Louvre en 1964 l'*Eté* d'Archimboldo (le tableau vient tout juste d'être restauré). La provenance prestigieuse de Neger, lui-même collectionneur a réapparu récemment à Drouot lors de la vente par l'étude Mirabaud d'une toile figurant *Le Toucher* par le peintre flamand Michael Sweerts (1618-1664). Mademoiselle de l'Hospital aimait l'art dans toute ses dimensions. Elle pratiquait la restauration de tableau, elle peignait elle-même en copiant les impressionnistes : « Elle avait la vocation



d'amateur d'art qui se retrouve chez de nombreux Amis du Louvre » se souvient Maître Mirabaud, un fidèle de la famille. M^{lle} de l'Hospital a légué aux Amis du Louvre l'ensemble de son patrimoine qui inclut notamment la propriété qu'elle partageait avec sa sœur de cinq appartements à Levallois. Nous lui exprimons ici toute notre gratitude. Le produit de son patrimoine sera prochainement affecté par notre Conseil à une acquisition pour le Louvre à laquelle le nom de M^{lle} de L'Hospital sera pour toujours associé.

INCONTOURNABLES

Nous vous recommandons en particulier pour cet automne trois expositions parmi celles pour lesquelles les Amis du Louvre bénéficient d'un accès à tarif réduit sur présentation de votre carte à jour de cotisation.

PETIT PALAIS

Du 4 novembre 2024 au
23 février 2025

Ribera. Ténèbres et lumière

C'est l'événement de cette rentrée : l'exposition Ribera (1591-1652) au Petit Palais sous le commissariat de notre amie Annick Lemoine. Peintre espagnol installé en Italie, Ribera réalise sa fulgurante carrière à Rome puis à Naples où il rencontre un succès retentissant dans le sillage du Caravage. L'exposition présente une centaine de chefs-d'œuvre, peintures, dessins et estampes, dont *Le Pied-bot* réalisé en 1642 et prêté par le musée du Louvre.

Petit Palais, Avenue Winston Churchill, 75008 Paris. Du mardi au dimanche, de 10 h à 18 h. Nocturnes jusqu'à 20 h le vendredi et le samedi.



PALAIS DES BEAUX-ARTS DE LILLE

Du 18 octobre 2024 au 17 février 2025

Expérience Raphaël

Le Palais des Beaux-Arts de Lille consacre une exposition pour amateur à Raphaël (1483-1520) et présente pour la première fois au public sa collection de dessins dans son intégralité. La présentation de ces 40 dessins, pour certains recto-verso, est complétée par des prêts prestigieux consentis par le musée du Louvre, la Royal Collection Trust et la National Gallery de Londres, ou encore le Musée Thyssen-Bornemisza de Madrid.

Palais des Beaux-arts de Lille, Place de la République, 59000 Lille. Tous les jours sauf le mardi, de 10 h à 18 h, le lundi de 14 h à 18 h.

MUSÉE FENAILLE

Du 15 juin au 3 novembre 2024

Éthiopie, la vallée des stèles

Cette exposition présente pour la première fois en France, dans le cadre du musée Fenaille à Rodez, un ensemble unique de stèles éthiopiennes conservées au Weltkulturen museum de Francfort. Depuis plus d'un siècle, les scientifiques missionnés sur les contreforts orientaux de la grande vallée du Rift au sud de l'Éthiopie étudient la centaine de sites mégalithiques qui rassemblent plusieurs milliers de stèles phalliques ou anthropomorphes.

Musée Fenaille, 14 Place Eugène Raynaldy, 12000 Rodez. Ouvert du mardi au vendredi de 10 h à 13 h et de 14 h à 18 h, le samedi et dimanche de 10 h à 18 h.



Les informations que nous publions nous sont communiquées par les organisateurs sous réserve de changement de dernière minute.

PARIS

TOUR JEAN SANS PEUR

20, rue Étienne Marcel, 75002 Paris, les mercredis, samedis et dimanches de 13 h 30 à 18 h. Jusqu'au 5 janvier : *L'école au Moyen Âge* et *La tour Saint-Jacques*.

MUSÉE CARNAVALET

23 Rue de Sévigné, 75003 Paris, du mardi au dimanche de 10 h à 18 h. À partir du 16 octobre 2024 : *Paris 1793-1794. Une année révolutionnaire*.

Tarif réduit pour l'exposition temporaire

MUSÉE D'ART ET D'HISTOIRE DU JUDAÏSME

71, rue du Temple, 75003 Paris, lundi, mardi, jeudi, vendredi de 11 h à 18 h, mercredi de 11 h à 21 h, dimanche de 10 h à 19 h. Jusqu'au 27 octobre : *Jérôme Zonder. C'est un petit chemin*. À partir du 16 septembre : *Le Dibbuk. Fantôme du monde disparu*. À partir du 14 novembre 2024 : *Paula Padani. La danse migrante* : *Hambourg, Tel-Aviv, Paris*.

MUSÉE DE LA CHASSE ET DE LA NATURE

8 rue Elzévir, 75003 Paris, du mardi au dimanche de 11 h à 18 h et mercredi jusqu'à 21 h 30. Jusqu'au 3 novembre 2024 : *La chair du monde*. *Tamara Kostianovsky*.

MUSÉE COGNACQ-JAY

62 rue des Archives, 75003 Paris, du mardi au dimanche de 10 h à 18 h. Jusqu'au 24 novembre 2024 : *Luxe de poche. Petits objets précieux au siècle des Lumières*.

MAISON VICTOR HUGO

6 Pl. des Vosges, 75004 Paris, du mardi au dimanche de 10 h à 18 h. À partir du 7 novembre 2024 : *François Chiffart. L'insoumis*.

Tarif réduit pour l'exposition temporaire

MÉMORIAL DE LA SHOAH

17, rue Geoffroy-l'Asnier, 75004 Paris, tous les jours sauf le samedi, de 10 h à 18 h, le jeudi jusqu'à 22 h. Jusqu'au 20 octobre 2024 : *Des étrangers dans la Résistance française*. Jusqu'au 17 novembre 2024 : *Rwanda 1994 : le génocide des Tutsi*. Jusqu'au 2 février 2025 : *Paris 1924- Paris 2024 : les Jeux olympiques, miroir des sociétés*.

Entrée libre

PAVILLON DE L'ARSENAL

21, boulevard Morland, 75004 Paris, tous les jours sauf le lundi, de 11 h à 19 h. Jusqu'au 29 septembre 2024 : *Natures urbaines. Une histoire technique et sociale 1600-2030 et À vélo. Paris Métropole 1818-2030*.

Entrée libre

MUSÉE DE CLUNY, MUSÉE NATIONAL DU MOYEN-ÂGE

28 rue du Sommerard, 75005 Paris, du mardi au dimanche de 9 h 30 à 18 h 15. Jusqu'au 20 octobre 2024 : *Merveilleux trésor d'Oignies, éclats du 13^e siècle*. Jusqu'au 16 mars 2025 : *Faire parler les pierres. Sculptures médiévales de Notre-Dame et Feuilletter Notre-Dame. Chefs d'œuvre de la bibliothèque médiévale*.

MUSÉE EUGÈNE-DELACROIX

6, rue de Furstenberg, 75006 Paris, tous les jours sauf le mardi, de 9 h 30 à 17 h 30. Jusqu'au 3 février 2025 : *Nu comme habillé. Delacroix et le vêtement*.

FONDATION CUSTODIA

121 rue de Lille, 75007 Paris, du mardi au dimanche de 12 h à 18 h. À partir du 12 octobre 2024 : *Naissance et Renaissance du dessin italien. La Collection du Museum Boijmans Van Beuningen, Rotterdam*.

MUSÉE DU QUAI BRANLY

222 rue de l'Université, 75007 Paris, mardi, mercredi et dimanche de 11 h à 19 h, jeudi, vendredi et samedi de 11 h à 21 h. Jusqu'au 6 octobre 2024 : *Mexica*. Jusqu'au 13 octobre 2024 : *Tainos et Kalinagos des Antilles*. Jusqu'au 10 novembre 2024 : *Myriam Mihindou*. À partir du 8 octobre 2024 : *Zombis. La mort n'est pas une fin ?*

Pour bénéficier du tarif réduit, rentrer le code promo STALO2425 sur la billetterie en ligne

MUSÉE DE L'ARMÉE

129 rue de Grenelle, 75007 Paris, tous les jours de 10 h à 18 h, le mardi jusqu'à 21 h. Jusqu'au 18 août 2024 : *Duels. L'art du combat*. Jusqu'au 19 mai 2025 : *Militaires et sportifs. Ça match !* Jusqu'au 13 octobre 2024 : *Sport et culture aux JO de 1968, l'œuvre de Jean Dewasne*. À partir du 6 novembre 2024 : *Les combats oubliés des Forces françaises libres : la libération des Vosges et de l'Alsace, automne 1944*.

PETIT PALAIS - MUSÉE DES BEAUX-ARTS DE LA VILLE DE PARIS

Avenue Winston Churchill, 75008 Paris, du mardi au dimanche de 10 h à 18 h, nocturne le vendredi jusqu'à 21 h. À partir du 5 novembre 2024 : *Ribera. Ténèbres et lumière*.

Tarif réduit pour l'exposition temporaire

MUSÉE GUSTAVE MOREAU

14 rue de La Rochefoucauld, 75009 Paris, Ouvert tous les jours sauf le mardi de 10 h à 18 h.

CINÉMATHEQUE FRANÇAISE ET MUSÉE MÉLIÈS

51, rue de Bercy, 75012 Paris, le lundi et du mercredi au dimanche de 12 h à 19 h, samedi et dimanche de 11 h à 20 h. Jusqu'au 5 janvier 2025 : *L'art de James Cameron !*

Réservation avec le code

AMISCAMERON pour la cinémathèque ou AMISMELIES pour le musée Méliès sur la billetterie en ligne www.cinematheque.fr

MUSÉE BOURDELLE

18 Rue Antoine Bourdelle, 75015 Paris, du mardi au dimanche de 10 h à 18 h. À partir du 2 octobre 2024 : *Rodin / Bourdelle. Corps à corps*.

Tarif réduit pour l'exposition temporaire

MUSÉE NATIONAL DE LA MARINE DE PARIS

Palais de Chaillot, 17 place du Trocadéro, 75016 Paris, tous les jours sauf le mardi de 11 h à 19 h, nocturne le jeudi jusqu'à 22 h. À partir du 16 octobre 2024 : *En solitaire autour du monde*.

MUSÉE MARMOTTAN MONET

2, rue Louis Boilly, 75016 Paris, du mardi au dimanche de 10 h à 18 h, nocturnes le jeudi jusqu'à 21 h. À partir du 17 octobre 2024 : *Le trompe-l'œil de 1520 à nos jours* et *Carole Benzaken. Morceaux choisis*.

MUSÉE JEAN-JACQUES HENNER

43 Av. de Villiers, 75017 Paris, tous les jours sauf le mardi de 11 h à 18 h. Jusqu'au 23 septembre 2024 : *Henner, le ruban, la braise*. Jusqu'au 28 octobre 2024 : *Histoire(s) d'un musée*.

MUSÉE CLEMENCEAU

8, rue Benjamin Franklin, 75116 Paris, du mardi au samedi de 14 h à 17 h 30 sauf jours fériés et le mois d'août. À partir du 8 octobre 2024 : *Clemenceau croqué par Sem*.

MUSÉE NATIONAL DES ARTS ASIATIQUES - GUIMET

6, place d'Iéna, 75116 Paris, tous les jours sauf le mardi de 10 h à 18 h. À partir du 18 septembre 2024 : *L'Or des Ming, fastes et beautés de la Chine impériale (14^e - 17^e siècle)*. À partir du 20 novembre 2024 : *La Chine des Tang*. Jusqu'au 1^{er} février 2025 : *Gardiens du Temps. Installations monumentales de Jiang Qiong Er*.

CITÉ DE L'ARCHITECTURE ET DU PATRIMOINE

1, place du Trocadéro et du 11 Novembre, 75116 Paris, tous les jours sauf le mardi de 11 h à 19 h, le jeudi de 11 h à 21 h. À partir du 18 octobre 2024 : *La Mémoire vive*. À partir du 6 novembre 2024 : *La saga des grands magasins*.

Tarif réduit valable sur place et sur la billetterie en ligne avec le code AMISDULOUVRE2425

MUSÉE DE MONTMARTRE

12, rue Cortot, 75018 Paris, tous les jours de 10 h à 19 h. À partir du 18 octobre 2024 : *Jacques Prévert, le rêveur d'images*.

LE BAL

6, impasse de la Défense, 75018 Paris, le mercredi de 12 h à 20 h, et de 12 h à 19 h du jeudi au dimanche. Jusqu'au 17 novembre 2024 : *Yasuhiro Ishimoto - Des lignes et des corps*.



ÎLE-DE-FRANCE

MUSÉE DÉPARTEMENTAL DE PRÉHISTOIRE D'ÎLE-DE-FRANCE

48, avenue Etienne Dailly, 77140 Nemours, tous les jours sauf les mercredis et samedis matin, de 10 h à 12 h 30 et de 14 h à 17 h 30. Jusqu'au 30 décembre 2024 : *Le propulseur. Des chasseurs de rennes aux chasseurs de kangourous.*

CHÂTEAU DE FONTAINEBLEAU

Place Charles de Gaulle, 77300 Fontainebleau, tous les jours sauf mardi de 9 h 30 à 17 h en mars, puis de 9 h 30 à 18 h à partir d'avril. Du 12 octobre 2024 au 27 janvier 2025 : *Peintre de courre : Jean-Baptiste Oudry et les chasses royales.*

MUSÉE DÉPARTEMENTAL DES PEINTRES DE BARBIZON

Auberge Ganne, 92, Grande Rue, 77630 Barbizon, tous les jours sauf le mardi de 10 h à 12 h 30 et de 14 h à 17 h 30. **Entrée libre des Amis du Louvre**

CHÂTEAU DE VERSAILLES

Place d'Armes, 78000 Versailles, tous les jours sauf le lundi : Château : de 9 h à 18 h 30. Châteaux de Trianon et Domaine de Marie-Antoinette : de 12 h à 18 h 30. Tous les jours : Jardin et Parc : de 8 h à 20 h 30. Jusqu'au 29 septembre 2024 : *Eva Jospin – Versailles.* Jusqu'au 3 novembre 2024 : *Cheval en majesté au cœur d'une civilisation.*

MUSÉE D'ARCHÉOLOGIE NATIONALE, CHÂTEAU DE SAINT-GERMAIN-EN-LAYE

Place Charles de Gaulle, 78100 Saint-Germain-en-Laye, tous les jours sauf le mardi de 10 h à 17 h.

MUSÉE FOURNAISE

Île des Impressionnistes, 78400 Chatou, du mercredi au vendredi de 10 h à 12 h 30 et de 14 h à 18 h, samedi et dimanche de 10 h 30 à 13 h 30 et de 14 h à 18 h. Depuis le 19 mai 2021 : *Renoir impressionniste, l'expérience immersive.*

MUSÉE DES ANNÉES 30 - ESPACE LANDOWSKI

28, avenue André Morizet, 92100 Boulogne-Billancourt, du mardi au dimanche de 11 h à 18 h. À partir du 20 septembre 2024 : *Nouvel accrochage au cabinet des Arts graphiques.*

PROPRIÉTÉ CAILLEBOTTE

8 rue de Concy, 91330 Yerres, du samedi au dimanche de 14 h à 18 h. Jusqu'au 6 octobre 2024 : *Ofer Josef.*

MUSÉE DÉPARTEMENTAL ALBERT-KAHN

2 Rue du Port, 92100 Boulogne-Billancourt, du mardi au dimanche de 11 h à 19 h. Jusqu'au 30 novembre 2024 : *Natures Vivantes. Images et imaginaires des jardins d'Albert Kahn.*

MUSÉE BELMONDO

14 Rue de l'Abrevoir, 92100 Boulogne-Billancourt, du mardi au vendredi de 14 h à 18 h et de 11 h à 18 h samedi et dimanche.

MUSÉE D'ART ET D'HISTOIRE DE MEUDON

11 Rue des Pierres, 92190 Meudon, tous les jours sauf le lundi, de 14 h à 18 h. À partir du 20 septembre 2024 : *Constant Pape, 1865-1920, un paysage post-impressionniste.* **Entrée libre**

MUSÉE DES AVELINES - MUSÉE D'ART ET D'HISTOIRE DE SAINT-CLOUD

60, rue Gounod, 92210 Saint-Cloud, du mercredi au samedi de 12 h à 18 h, le dimanche de 14 h à 18 h. À partir du 17 octobre 2024 : *Eugène Carrière (1849-1906), de tendresse et d'amitié.* **Entrée libre**

MUSÉE ROYBET FOULD

178, boulevard Saint-Denis, 92400 Courbevoie, du mercredi au dimanche de 10 h 30 à 18 h. À partir du 6 novembre 2024 : *Ecrire la ville. Faire paysage.* **Entrée libre**

MUSÉE DES CHÂTEAUX DE MALMAISON ET DE BOIS-PRÉAU

Avenue du château de Malmaison, 92500 Rueil-Malmaison, tous les jours sauf mardi, de 10 h à 12 h 30 et de 13 h 30 à 17 h 45, samedi et dimanche jusqu'à 18 h 15.

DOMAINE DÉPARTEMENTAL DE LA VALLÉE-AUX-LOUPS

87, rue de Chateaubriand, 92290 Châteaubriand. Maison de Chateaubriand : tous les jours sauf le lundi de 10 h à 16 h 30 de novembre à février puis de 10 h à 18 h de mars à septembre, Parc : tous les jours de 9 h à 19 h. À partir du 4 octobre 2024 : *Atala 1801, voyage illustré au cœur d'un roman à la maison de Chateaubriand.*

JARDIN DES MÉTIERS D'ART ET DU DESIGN

6 Grand Rue, 92310 Sèvres, du mercredi au dimanche, de 14 h à 19 h. Jusqu'au 22 septembre 2024 : *Fair Play, design et métiers d'art, beaux joueurs de l'inclusion ?* **Entrée libre**

MUSÉE DU DOMAINE DÉPARTEMENTAL DE SCEAUX

Château de Sceaux, avenue Claude-Perrault, 92330 Sceaux, tous les jours sauf le lundi, de 14 h à 18 h 30. Jusqu'au 31 décembre 2024 : *Roues libres. La grande histoire du vélo.*

PAVILLON DE PRÉFIGURATION DU MUSÉE DU GRAND SIÈCLE

Petit Château, 9 rue du Docteur Berger, 92330 Sceaux, tous les jours sauf le lundi et le mardi, de 13 h à 17 h. **Réouverture à l'automne 2024, information complémentaire sur le site museedugrandsiècle.hauts-de-seine.fr**

MUSÉE EUGÈNE-CARRIÈRE

5 rue Ernest Pêcheux, 93460 Gournay-sur-Marne, ouvert le dimanche de 15 h à 18 h. À partir du 6 octobre 2024 : *Eugène Carrière, peintre humaniste et engagé.*

MAISON DE LA PHOTOGRAPHIE – ROBERT DOISNEAU

1, rue de la division du Général Leclerc, 94250 Gentilly, du mercredi au vendredi de 13 h 30 à 18 h 30, samedi et dimanche de 13 h 30 à 19 h. À partir du 20 septembre : *Terre des hommes : un magazine taiwanais 1985-1989.* **Entrée libre**

MUSÉE JEAN-JACQUES ROUSSEAU

5, rue Jean-Jacques Rousseau, 95160 Montmorency, ouvert du mardi au dimanche de 14 h à 18 h d'avril à octobre inclus et du mardi au samedi de 14 h à 18 h de novembre à mars inclus. Jusqu'au 27 octobre 2024 : *Le fonds patrimonial du Musée Jean-Jacques Rousseau. Un aperçu du patrimoine des Montmorencéens.*

MUSÉE D'ART ET D'HISTOIRE LOUIS SENLECCQ

31, Grande Rue, 95290 L'Isle-Adam, pendant les périodes d'exposition du mercredi au dimanche de 14 h à 18 h. Jusqu'au 22 septembre 2024 : *Cappiello caricaturiste (1898-1905).* **Entrée libre**

MUSÉE D'ART ET D'HISTOIRE PISSARRO-PONTOISE

17, Rue du château, 95300 Pontoise, ouvert du mercredi au dimanche sauf jours fériés de 10 h à 12 h 30 et de 13 h 30 à 18 h. À partir du 19 octobre 2024 : *Pissarro, Sur le chemin de Pontoise.*

MUSÉE DAUBIGNY

Manoir des Colombières, rue de la Sansonne, 95430 Auvers-sur-Oise, du mardi au vendredi de 14 h à 17 h 30, samedi, dimanche et jours fériés de 10 h 30 à 12 h 30 et de 14 h à 17 h 30. Jusqu'au 22 septembre 2024 : *De l'atelier au paysage, fabrique de l'impressionnisme.*

MUSÉE DE LA RENAISSANCE - CHÂTEAU D'ECOUEN

Rue Jean Bullant, 95440 Ecoen, tous les jours sauf le mardi de 9 h 30 à 12 h 45 et de 14 h à 17 h 15. Jusqu'au 5 novembre 2024 : *Sport et Renaissance.* À partir du 16 octobre 2024 : *À cheval : Le portrait équestre dans la France de la Renaissance.*

CHÂTEAU DE LA ROCHE-GUYON

95780 La Roche-Guyon, tous les jours, de 10 h à 18 h, samedi et dimanche de 10 h à 19 h. Jusqu'au 24 novembre 2024 : *Monuments Men.*

RÉGIONS

MUSÉE ANTOINE-LÉCUYER

28 rue Antoine Lécuyer, 02100 Saint-Quentin, ouvert du mardi au dimanche de 14 h à 18 h, le mercredi et le samedi de 10 h 30 à 12 h 30 et de 14 h à 18 h. Jusqu'au 3 novembre 2024 : *Dialogue(s), quand l'objet sort du cadre.*

MUSÉE FRANCO-AMÉRICAIN DU CHÂTEAU DE BLÉRANCOURT

Place du général Leclerc, 02300 Blérancourt, ouvert tous les jours sauf le mardi de 10 h à 12 h 30 puis de 14 h à 18 h. À partir du 21 juin 2024 : *Volontaires : des américaines dans les ruines (1917-1924).*

CENTRE NATIONAL DU COSTUME ET DE LA SCÈNE

Quartier Villars, Route de Montilly, 03000 Moulins, tous les jours de 10 h à 18 h 30. Jusqu'au 5 janvier 2025 : *Planète(s) Decoufflé !*

MUSÉE ANNE-DE-BEAUJEU & MAISON MANTIN

Place du Colonel Laussedat, 03000 Moulins, du mardi au samedi de 10h à 12h et de 14h à 18h, le dimanche de 14h à 18h. Jusqu'au 5 janvier 2025 : *Trésors du baroque. La peinture en Bourbonnais au XVIII^e siècle.*

MUSÉE DE L'ILLUSTRATION JEUNESSE

Hôtel de Mora, 26, rue Voltaire, 03000 Moulins, Du mardi au samedi de 10h à 12h et de 14h à 18h, le dimanche de 14h à 18h.

MUSÉE MARC CHAGALL

Avenue du Docteur Ménard, 06000 Nice, tous les jours sauf le mardi de 10h à 17h du 1^{er} novembre au 30 avril.

MUSÉE BONNARD

16, boulevard Sadi Carnot, 06110 Le Cannet, du mardi au dimanche de 10h à 18h. Jusqu'au 3 novembre 2024 : *Bonnard et la poésie d'un objet ordinaire. Regards sur les collections.*

MUSÉE INTERNATIONAL DE LA PARFUMERIE

2 boulevard du Jeu de Ballon, 06130 Grasse, tous les jours, de 10h à 18h. Jusqu'au 3 novembre 2024 : *(Des) équilibres, hommage à Dominique Thévenin 1955-2023 et Territoires olfactifs. Jusqu'au 12 janvier 2025 : Mondes Sensibles : Une histoire sensorielle de l'œuvre d'art totale.*

MUSÉE FERNAND LÉGER

Chemin du Val de Pome, 06410 Biot, tous les jours sauf le mardi de 10h à 17h, jusqu'à 18h à partir du 1^{er} mai. Jusqu'au 18 novembre 2024 : *Léger et les nouveaux réalistes. Les collections du MAMAC à Biot.*

MUSÉE DES BEAUX-ARTS DE CARCASSONNE

1 rue de Verdun, 11000 Carcassonne, du mardi au samedi, 9h45 à 12h30 et de 13h30 à 18h15 puis du 1^{er} avril au 30 septembre : tous les jours de 9h45 à 12h30 et de 13h30 à 18h15. Jusqu'au 29 septembre 2024 : *Le musée dresse la table.*

Entrée libre

MUSÉE DENYS-PUECH

Place Clemenceau, 12000 Rodez, du mercredi au dimanche de 14h à 18h.

Entrée libre

MUSÉE FENAILLE

14 place Eugène Raynaldy, 12000 Rodez, du mardi au vendredi de 10h à 13h et de 14h à 18h, le samedi et le dimanche de 10h à 18h. Jusqu'au 3 novembre 2024 : *Éthiopie, la vallée des stèles.*

MUSÉE SOULAGES

Jardin du Foirail, avenue Victor Hugo, 12000 Rodez, du mardi au vendredi de 10h à 13h et de 14h à 18h, samedi et dimanche de 10h à 18h. Jusqu'au 3 novembre 2024 : *Lucio Fontana. Un futuro c'è stato. Il y a bien eu un futur et Jeanne Viceria.*

MUCEM

1, Esplanade du J4, 13002 Marseille, tous les jours sauf le mardi de 11h à 18h. Jusqu'au 23 septembre 2024 : *Passions partagées. De Basquiat à Edith Piaf, la Collection Lambert au Mucem. Jusqu'au 31 décembre 2026 : Populaire ? Les trésors de collections du Mucem. Jusqu'au 31 décembre 2026 : Méditerranées. Jusqu'au 9 décembre 2024 : Paradis naturalistes.*

Tarif réduit valable sur place uniquement

MUSÉE DES BEAUX-ARTS DE CAEN

Le Château, 14000 Caen, du lundi au vendredi de 9h30 à 12h30 et de 13h30 à 18h, samedi et dimanche de 11h à 18h sans interruption. À partir du 26 octobre 2024 : *Judit Reigl. L'envol, Dessins et peintures (1954-2012).*

MUSÉES DE L'ÎLE D'AIX - MUSÉES NAPOLÉONIEN ET AFRICAIN

17123 Île d'Aix, tous les jours sauf le mardi de 9h30 à 12h et de 14h à 17h (dernière admission 1h avant la fermeture). Jusqu'au 31 décembre 2024 : *Les Gourgaud collectionneurs.*

MUSÉE DE LA MARINE - ROCHEFORT

1 Place de la Galissonnière, 17300 Rochefort, tous les jours de 10h à 18h. Jusqu'au 7 janvier 2025 : *Espace repères. Jusqu'au 2 juin 2025 : Du château au musée : visages de l'hôtel de Cheusses.*

MUSÉE DE LA MAISON BONAPARTE

20, rue Saint Charles, 20000 Ajaccio, tous les jours sauf le lundi de 10h30 à 12h30 et de 13h15 à 16h30. Du 1^{er} octobre au 1^{er} décembre 2024 : *Fidélité et transmission : le don du prince Victor Napoléon.*

MUSÉE MAGNIN

4, rue des Bons enfants, 21000 Dijon, tous les jours sauf le lundi, de 10h à 12h30 et de 13h30 à 18h.

MUSÉE DES BEAUX-ARTS DE DIJON

1, rue Rameau, 21000 Dijon, tous les jours sauf le mardi, de 10h à 18h. Jusqu'au 23 septembre 2024 : *Maîtres et merveilles. Peintures germaniques des collections françaises (1370-1530).*

Tarif réduit pour l'exposition temporaire

MUSÉE NATIONAL DE PRÉHISTOIRE

1, rue du musée, 24620 Les Eyzies, tous les jours sauf le mardi, de 9h30 à 12h30 et de 14h à 17h30. Jusqu'au 23 septembre 2024 : *Marathon de la préhistoire.*

MUSÉE DES BEAUX-ARTS ET D'ARCHÉOLOGIE

1 Place de la Révolution, 25000 Besançon, du lundi au vendredi sauf le mardi, de 10h à 12h30 et de 14h à 18h, samedi et dimanche de 10h à 18h. Jusqu'au 23 septembre 2024 : *Made in Germany. Peintures germaniques des collections françaises (1500-1550).*

MUSÉE DU TEMPS

96 Grande Rue, 25000 Besançon, du mardi au vendredi de 10h à 12h30 et de 14h à 18h, samedi et dimanche de 10h à 18h. Jusqu'au 29 septembre 2024 : *Lipologie. Une histoire horlogère.*

MUSÉE COURBET

1 place Robert Fernier, 25290 Ornans tous les jours sauf le mardi, de 14h à 17h d'octobre à mai. Jusqu'au 13 octobre 2024 : *Colosses. Lutteurs, culturistes et costauds dans les arts. Jusqu'au 31 décembre 2024 : De Courbet à Monet, le triomphe de la nature, le parcours permanent du musée Courbet fait peau neuve. À partir du 14 décembre 2024 : Devenir Courbet.*

MUSÉE D'ART, D'HISTOIRE ET D'ARCHÉOLOGIE

6, rue Charles Corbeau, 27000 Evreux, du mardi au vendredi de 9h30 à 12h et de 14h à 18h, les samedi et dimanche de 10h à 12h30 et de 14h à 18h. Jusqu'au 15 décembre 2025 : *Musiciennes. Objets de regard et actrices de la vie musicale.*

Entrée libre

MUSÉE DES

IMPRESSIONNISMES GIVERNY

99 rue Claude Monet, 27620 Giverny, tous les jours de 10h à 18h (dernière admission 17h30). Jusqu'au 3 novembre 2024 : *Hiramatsu Reiji. Symphonie des Nymphéas.*

MUSÉE DE LA MARINE - BREST

Château de Brest, Boulevard de la Marine, 29200 Brest, tous les jours sauf le mardi de 13h à 18h30 d'octobre à mars. Jusqu'au 10 mars 2025 : *Jeux sur l'eau, en quête de victoires.*

MUSÉE DE PONT-AVEN

Pl. Julia, 29930 Pont-Aven, du mardi au dimanche de 10h à 18h00. Jusqu'au 3 novembre 2024 : *Femmes chez les Nabis. De fil en aiguille.*

MUSÉE FABRE DE MONTPELLIER AGGLOMÉRATION

39, boulevard Bonne Nouvelle, 34000 Montpellier, du mardi au dimanche de 10h à 18h. Jusqu'au 13 octobre 2024 : *Jean Hugo, le regard magique.*

HÔTEL DE CABIÈRES-SABATIER D'ESPERAN

6 bis, rue Montpelliéret, 34000 Montpellier, ouvert les mardis, samedis et dimanches de 14h à 17h.

MUSÉE DE LODÈVE

Square Georges Auric Adresse postale 1 place Francis Morand, 34700 Lodève, du mardi au dimanche de 10h à 18h. À partir du 19 Octobre 2024 : *Tisser l'imaginaire.*

MUSÉE DES BEAUX-ARTS DE RENNES

20 Quai Emile Zola, 35000 Rennes, tous les jours sauf le lundi de 10h à 18h. Jusqu'au 22 septembre 2024 : *Aérosol, une histoire du graffiti. Jusqu'au 31 décembre 2024 : Les chefs-d'œuvre invités du Musée des beaux-arts de Reims.*

MUSÉE DES BEAUX-ARTS DE TOURS

18, place François-Sicard, 37000 Tours, tous les jours de 9h30 à 18h sauf le mardi. Jusqu'au 23 septembre 2024 : *Hors du cadre. Quand les costumes s'extraient des cadres! À partir du 18 octobre 2024 : Regardez-moi! Le portrait dans tous ses états.*

MUSÉE DE GRENOBLE

5, place Lavalette, 38000 Grenoble, tous les jours sauf mardi, de 10h à 18h30.



DOMAINE DE CHAUMONT-SUR-LOIRE

41150 Chaumont-sur-Loire, tous les jours à partir de 10 h. À partir du 16 novembre 2024 : *Chaumont-Photo-sur-Loire*. À partir du 1^{er} décembre 2024 : *Décors d'hiver*.

MUSÉE D'ART ET D'INDUSTRIE DE SAINT-ETIENNE

2, place Louis Comte, 42000 Saint-Etienne, Ouvert tous les jours sauf le lundi de 10 h à 18 h.

MUSÉE D'ARTS DE NANTES

10, rue Georges Clemenceau, 44000 Nantes, tous les jours sauf le mardi de 11 h à 19 h, ouverture jusqu'à 21 h le jeudi. À partir du 25 octobre 2024 : *Paquebots 1913-1942. Une esthétique transatlantique*.

MUSÉE DES BEAUX-ARTS D'ORLÉANS

1 rue Fernand Rabier, 45000 Orléans, tous les jours sauf le lundi de 10 h à 18 h, ouverture jusqu'à 20 h le vendredi, le dimanche de 13 h à 18 h. Jusqu'au 22 septembre 2024 : *Johan Creten. Jouer avec le feu*. Jusqu'au 16 mars 2025 : *150 ans de l'impressionnisme*.

HÔTEL CABU

21 rue Sainte-Catherine, 45000 Orléans, Ouvert du mardi au dimanche de 13 h à 18 h et du 1^{er} mai au 30 septembre, ouvert de 10 h à 13 h et 14 h à 18 h.

MAISON DE JEANNE D'ARC

3, place de Gaulle, 45000 Orléans, Ouvert tous les jours sauf le lundi de 14 h à 18 h et à partir du 1^{er} avril, de 10 h à 13 h et 14 h à 18 h.

MUSÉUM D'ORLÉANS POUR LA BIODIVERSITÉ ET L'ENVIRONNEMENT

6, rue Marcel Proust, 45000 Orléans le mardi, jeudi et vendredi de 12 h à 18 h, le mercredi, samedi et dimanche de 10 h à 18 h ; en période scolaire tous les jours de 10 h à 18 h, avec une nocturne le jeudi jusqu'à 20 h.

GALERIE DAVID D'ANGERS

33, rue Toussaint, 49000 Angers. Du mardi au dimanche, de 10 h à 18 h.

MUSÉE PINCÉ

32, rue Lenepveu, 49000 Angers. Ouvert les samedi et dimanche, de 10 h à 18 h. Jusqu'au 5 janvier 2025 : *Une vie à collectionner, La donation Liliane et Jean-Pierre Léveillé*.

MUSÉUM DES SCIENCES NATURELLES D'ANGERS

43, rue Jules Guitton, 49000 Angers. Du mardi au dimanche, de 10 h à 18 h.

ARTOTHÈQUE

75, rue Bressigny, 49000 Angers. Du mardi au samedi, de 13 h à 18 h. Jusqu'au 22 septembre 2024 : *Les 40 ans de l'Artothèque d'Angers - Traversée #1*.

MUSÉE DES BEAUX-ARTS D'ANGERS

14, rue du musée, 49100 Angers, toute la semaine de 10 h à 18 h. Jusqu'au 22 septembre 2024 : *L'Étoffe des Flamands. Mode et peinture au 17^e siècle*. Jusqu'au 3 novembre 2024 : *Cultes et sanctuaires à Angers dans l'Antiquité*.

MUSÉE JEAN LURÇAT ET DE LA TAPISSERIE CONTEMPORAINE

4, boulevard Arago, 49100 Angers, toute la semaine de 10 h à 18 h. Jusqu'au 5 janvier 2025 : *Aubusson nouvelle génération*.

MUSÉE-CHÂTEAU DE VILLEVÊQUE

44 rue du Général de Gaulle, 49140 Villevêque, Rives-du-Loir-en-Anjou, samedi et dimanche de 14 h à 18 h.

MUSÉE CHRISTIAN DIOR

Villa « les Rhumbs, rue d'Estouteville, 50400 Granville, tous les jours de 10 h à 18 h 30. Jusqu'au 3 novembre 2024 : *Christian Dior, couturier visionnaire*. Fermeture du musée le 3 novembre 2024.

MUSÉE D'ART ET D'HISTOIRE DE CHAUMONT

Place du Palais, 52000 Chaumont, tous les jours sauf mardi de 14 h à 18 h.

Entrée libre

MUSÉE DE LA CRÈCHE CHAUMONT

1 Rue des Frères Mistarlet, 52000 Chaumont, tous les jours sauf mardi de 14 h à 18 h.

Entrée libre

MAISON DES LUMIÈRES DENIS DIDEROT

1, place Pierre Burelle, 52200 Langres, tous les jours sauf le lundi de 9 h à 12 h et de 13 h 30 à 18 h 30 d'avril à mi-octobre puis de 13 h 30 à 17 h 30 de mi-octobre à mars. Billet unique Maison des Lumières / Musée d'Art et d'Histoire.

MUSÉE D'ART ET D'HISTOIRE DE LANGRES

Place du Centenaire, 52200 Langres, tous les jours sauf le mardi de 13 h 30 à 17 h 30 de mi-octobre à mars. Billet unique Maison des Lumières / Musée d'Art et d'Histoire.

MUSÉE DES BEAUX-ARTS DE NANCY

3 place Stanislas, 54000 Nancy, tous les jours sauf le mardi, de 10 h à 18 h. Jusqu'au 1^{er} avril 2025 : *Nouvelles acquisitions*. Jusqu'au 30 mai 2025 : *Récits décoloniaux. Faut-il brûler les musées ?*

MUSÉE DE LA MARINE - PORT LOUIS

Citadelle de Port-Louis, 56290 Port-Louis, tous les jours de 10 h à 18 h. Jusqu'au 30 septembre 2024 : *Virginie Hériot. Une navigatrice au sommet de l'olympie*.

CENTRE POMPIDOU-METZ

1 Parv. des Droits de l'Homme, 57020 Metz, ouvert tous les jours sauf le mardi de 10 h à 18 h. Jusqu'au 18 novembre 2024 : *Voir le temps en couleurs. Les défis de la photographie*. Jusqu'au 24 février 2025 : *Katharina Grosse. Déplacer les étoiles*.

Pour bénéficiaire du tarif réduit en ligne, rentrer le code promo LOUVRE sur la billetterie en ligne

MUSÉE DE LA FAÏENCE DE NEVERS

16, rue Saint-Genest, 58000 Nevers, du mercredi au lundi de 10 h à 13 h et de 14 h à 18 h. Du 9 octobre au 14 décembre 2024 : *L'extravagant voyage d'André*.

MUSÉE D'ART ET D'HISTOIRE ROMAIN ROLLAND

Avenue de la République, 58500 Clamecy, tous les jours sauf dimanche matin et mardi, de 10 h à 12 h et de 14 h à 18 h. Jusqu'au 28 décembre 2024 : *Le nu*.

PALAIS DES BEAUX-ARTS DE LILLE

Place de la République, 59000 Lille, tous les jours sauf le mardi de 10 h à 18 h et le lundi de 14 h à 18 h. Du 18 octobre 2024 au 17 février 2025 : *Expérience Raphaël*.

MUSÉE DE L'HOSPICE COMTESSE

32 rue de la Monnaie, 59000 Lille, tous les jours sauf le mardi de 10 h à 18 h et le lundi de 14 h à 18 h.

MAISON NATALE CHARLES DE GAULLE

9 rue Princesse, 59000 Lille, tous les jours sauf le mardi de 10 h à 18 h. Jusqu'au 22 septembre 2024 : *Vas-y Champion ! Le sport dans les années de Gaulle (1958-1969)*.

LA PISCINE - MUSÉE D'ART ET D'INDUSTRIE DE ROUBAIX

24 rue des Champs, 59100 Roubaix, tous les jours sauf le lundi et jours fériés, de 11 h à 18 h et vendredi jusqu'à 20 h, samedi et dimanche de 13 h à 18 h. Jusqu'au 29 septembre 2024 : *Anouk Desury, les poigts ouverts*. Jusqu'au 12 janvier 2025 : *Mado Jolain (1921-2019), céramiste. Côté maison, côté jardin*. Du 12 octobre 2024 au 12 janvier 2025 : *Eugène Dodeigne (1923-2015) : une rétrospective*.

MUBA EUGÈNE LEROY | TOURCOING

2, rue Paul Doumer, 59200 Tourcoing, tous les jours sauf le mardi et jours fériés, de 13 h à 18 h.

MUSVERRE

76, rue du Général de Gaulle, 59216 Sars-Poteries, tous les jours sauf le lundi, de 11 h à 18 h. Jusqu'au 5 janvier 2025 : *Trop plein*.

ABBAYE DE VAUCELLES

Hameau de Vaucelles; 59258 Les Rues-des-Vignes, du mardi au vendredi de 10 h 30 à 17 h 30 et de 10 h 30 à 18 h les samedi et dimanche.

MUSÉE MATISSE

Palais Fénélon, Place du Commandant Edouard Richez, 59360 Le Cateau-Cambrésis, Du 23 novembre 2024 au 2 février 2025 : *Comment j'ai fait mes livres*.

MUSÉE DE LA CHARTREUSE DE DOUAI

130 rue des Chartreux, 59500 Douai, ouvert du mercredi au lundi de 10 h à 12 h et de 14 h à 18 h.

FORUM ANTIQUE DE BAVAY

Allée Chanoine Biévelet, 59570 Bavay, les lundi, mardi, jeudi, vendredi et dimanche de 9 h à 12 h et de 13 h à 18 h; et de 13 h à 18 h les mercredi et samedi. Jusqu'au 5 novembre 2024 : *Construire malin. Construire romain*. À partir du 12 décembre 2024 : *Ils sont food ces romains*.

FORUM DÉPARTEMENTAL DES SCIENCES

1 Place de l'Hôtel de ville, 59650 Villeneuve-d'Ascq, les mercredi, samedi, dimanche et jours fériés de 14 h à 18 h ; et du mardi au dimanche de 11 h à 18 h pendant les vacances scolaires.

MUSÉE DÉPARTEMENTAL DE FLANDRE

26 Grand' Place, 59670 Cassel, Ouvert du mardi au vendredi de 10 h à 12 h 30 et de 14 h à 18 h ; et les samedi et dimanche de 10 h à 18 h.

MUSÉE DU DESSIN ET DE L'ESTAMPE ORIGINALE

Arsenal, place Albert Denvers, BP 43 - 59820 Gravelines, Ouvert tous les jours et jours fériés sauf le mardi de 14 h à 17 h 30. Jusqu'au 11 novembre 2024 : *Diane Victor. Les raisons de la colère.*

MUDO-MUSÉE DE L'OISE

1, rue du Musée, 60000 Beauvais, tous les jours sauf mardi de 10 h à 13 h et de 14 h à 18 h. Jusqu'au 10 novembre 2024 : *Histoire (s). Mythes, récits et merveilles.*

Entrée libre

MUSÉE DE LA NACRE ET DE LA TABLETTERIE

51, rue Roger Salengro, 60110 Méru, tous les jours sauf le mardi de 14 h 30 à 18 h 30.

CHÂTEAU DE COMPIÈGNE

Place du Général de Gaulle, 60200 Compiègne, du lundi au dimanche de 10 h à 18 h, fermé le mardi. Jusqu'au 23 septembre 2024 : *Fantastiques traîneaux.* Jusqu'au 6 janvier 2025 : *Charles Coypel (1694-1752), histoire de Don Quichotte.*

MUSÉE CONDÉ

Château de Chantilly, 60500 Chantilly, tous les jours sauf mardi, de 10 h à 18 h. Jusqu'au 6 octobre 2024 : *André-Charles Boulle et Oudrymania : fables, chasses et animalités.* À partir du 9 octobre 2024 : *L'art du livre de bibliophilie contemporaine.* À partir du 19 octobre 2024 : *Louise d'Orléans, première reine des Belges : un destin romantique.*

CITÉ DE LA DENTELLE ET DE LA MODE DE CALAIS

135 quai du Commerce, 62100 Calais, tous les jours sauf le mardi de 10 h à 18 h du 1^{er} avril au 31 octobre puis de 10 h à 17 h du 1^{er} novembre au 31 mars. Jusqu'au 5 janvier 2025 : *Yuima Nakazato : au-delà de la couture.*

MUSÉE DES BEAUX-ARTS DE CALAIS

25, rue de Richelieu, 62100 Calais, ouvert les mercredis, samedis et dimanches de 13 h à 17 h. Jusqu'au 3 novembre 2024 : *Quels beaux visages ! Nouvelles œuvres.*

Entrée libre

LOUVRE-LENS

99 Rue Paul Bert, 62300 Lens, tous les jours sauf le mardi, de 10 h à 18 h. Du 25 septembre 2024 au 20 janvier 2025 : *Exils.*

Accès gratuit pour les Amis du Louvre pendant les 15 premiers jours de chaque exposition puis un billet offert pour un billet acheté

MUSÉE DE L'HÔTEL SANDELIN

14 Rue Carnot, 62500 Saint-Omer, ouvert du mercredi au dimanche de 10 h à 12 h et de 14 h à 18 h. Jusqu'au 29 décembre 2024 : *Matières. Symbolique et savoir-faire.*

MUSÉE DU TOUQUET-PARIS-PLAGE – ÉDOUARD CHAMPION

Angle de l'Avenue du Golf et du Château, 62520 Le Touquet-Paris-Plage, tous les jours sauf le mardi de 10 h à 12 h 30 et de 14 h à 18 h.

MUSÉE MANDET

14 rue de l'Hôtel de ville, 63200 Riom, du mardi au dimanche de 10 h à 12 h et de 14 h à 17 h 30. Jusqu'au 23 janvier 2025 : *Double Paradiso, Matteo Cibic.*

MUSÉE RÉGIONAL D'Auvergne

10 bis rue Delille, 63200 Riom. Jusqu'au 23 janvier 2025 : *Double Paradiso, Matteo Cibic.*

MUSÉE NATIONAL DU CHÂTEAU DE PAU

Rue du Château, 64000 Pau, tous les jours de 9 h 30 à 18 h.

MUSÉE LALIQUE

Rue Hochberg, 67290 Wingens-Moder, du mardi au dimanche de 10 h à 18 h. Fermé au mois de janvier. Jusqu'au 3 novembre 2024 : *René Lalique, l'inventeur du bijou moderne.*

MUSÉE DES CONFLUENCES

86 quai Perrache, 69002 Lyon, du mardi au dimanche de 10 h 30 à 18 h 30, nocturne jusqu'à 22 h le 1^{er} jeudi du mois. En période de vacances scolaires zone A (sauf pendant les vacances d'été), ouvert du lundi au dimanche de 10 h 30 à 18 h 30, ouverture les 24 et 31 décembre de 10 h 30 à 17 h 30. Jusqu'au 3 novembre 2024 : *Secrets de la Terre.* Jusqu'au 16 février 2025 : *Épidémies. Prendre soin du vivant.* Jusqu'au 27 avril 2025 : *En forêt, avec Vincent Munier.* À partir du 18 octobre 2024 : *Le temps d'un rêve.*

Pour bénéficier du tarif réduit, rentrer le code promo LOUVRE24 sur la billetterie en ligne

MUSÉE PAUL-DINI

2, place Flaubert, 69400 Villefranche-sur-Saône, le mercredi de 13 h 30 à 18 h, jeudi et vendredi de 10 h à 12 h 30 et de 13 h 30 à 18 h, samedi et dimanche de 14 h 30 à 18 h 30. Jusqu'au 22 septembre 2024 : *L'appel du large.* Jusqu'au 24 septembre 2024 : *Exposition itinérante « Chez soi ».*

MUSÉE DES URSULINES

5 rue de la Préfecture, 71000 Mâcon, Du mardi au samedi de 10 h à 12 h 30 et de 14 h à 18 h et le dimanche de 14 h à 18 h. Jusqu'au 31 décembre 2024 : *Être peintre dans la France de l'Après-guerre, l'étonnant parcours de Denise Ferrier (1920-2011).*

MUSÉE VIVANT DENON

Place de l'Hôtel de ville, 71100 Chalon-sur-Saône, tous les jours sauf le mardi de 9 h 30 à 12 h et de 14 h à 17 h 30. Jusqu'au 21 octobre 2024 : *De terre et de bois. Regards archéologiques sur le haut Moyen Âge en Chalonnais.*

Entrée libre

PALAIS LUMIÈRE

Quai Albert Besson, 74500 Evian, le lundi de 14 h à 19 h, du mardi au dimanche de 10 h à 19 h. Jusqu'au 5 janvier 2025 : *Henri Martin / Henri Le Sidaner, deux talents fraternels.*

MUSÉE DE PICARDIE

2 rue Puvis de Chavannes, 80000 Amiens, du mardi au vendredi de 9 h 30 à 18 h, le samedi et le dimanche de 11 h à 18 h. Jusqu'au 3 novembre 2024 : *La Somme des Préhistoires.* Jusqu'au 15 décembre 2024 : *Tereza Lochmann, la fabrique des légendes.*

MUSÉE DE LA MARINE - TOULON

Place Monsenergue - Quai de Norfolk, 83000 Toulon, tous les jours sauf mardi de 10 h à 18 h. À partir du 6 juillet 2024 : *Opération Dragoon. 1944, le débarquement de Provence en photographies.*

HÔTEL DÉPARTEMENTAL DES EXPOSITIONS DU VAR

1 Bd Maréchal Foch, 83300 Draguignan, Ouvert tous les jours de 10 h à 19 h. Du 22 juin au 29 septembre 2024 : *Les routes de la soie : entre vestiges et imaginaires.* À partir du 14 décembre 2024 : *Jardins et palais d'Orient.*

L'ANNONCIADE - MUSÉE DE SAINT-TROPEZ

Place Grammont, 83990 Saint-Tropez, du mardi au dimanche de 10 h à 18 h. Jusqu'au 14 novembre 2024 : *Godon revisite le musée de l'Annonciade.*

MUSÉE CLEMENCEAU-DE LATTRE

1, rue Plante Choux, 85390 Mouilleron-en-Pareds, ouvert tous les jours sauf les lundis du 1^{er} octobre au 30 avril : départ des visites accompagnées ou guidées : 11 h, 15 h, 16 h et 17 h.

MUSÉES ÉTRANGERS

LOUVRE ABU DHABI

Saadiyat Cultural District, Abu Dhabi, United Arab Emirates, du mardi au dimanche de 10 h à 20 h, nocturnes le jeudi et le vendredi jusqu'à 22 h. Du 16 octobre 2024 au 9 février 2025 : *Post-impressionnisme : au-delà des apparences.*

Entrée libre pour les Amis du Louvre

FONDO AMBIENTE ITALIANO

Italie. Accès à tarif réduit à 34 sites d'exception en Italie. En savoir plus sur www.amisdulouvre.fr/fai

MUSEUM DE REEDE

Ernest Van Dijkstraai 7, 2000 Anvers, Belgique. Ouvert du vendredi au lundi de 11 h à 17 h.

Sorties

SALON & CONFÉRENCE

● **L'Association des Historiens** propose, comme chaque année, aux Amis du Louvre de suivre ses conférences de 2024/2025 à un tarif préférentiel. Deux cycles de conférences mèneront l'inventaire des caractéristiques de la civilisation européenne au XVIII^e siècle : Le cycle du lundi à partir du 7 octobre : *Anatomie de l'Europe moderne : le siècle des Lumières*, et le cycle du mardi à partir du 12 novembre : *Histoire de l'art en Europe au XVIII^e siècle*. Les conférences ont lieu à la Sorbonne.

L'Association des Historiens. Programmes et inscriptions au 06 08 92 53 44 et sur www.association-des-historiens.com. Les personnes ne souhaitant pas se déplacer pourront obtenir par courriel les enregistrements audio des conférences.

● **Le Salon International du Patrimoine Culturel** se tiendra au Carrousel du Louvre, du jeudi 24 au dimanche 27 octobre 2024. Les Amis du Louvre bénéficient du tarif réduit de 10€ pour le pass 1 jour (au lieu de 18€) et de 22€ pour le pass 4 jours (au lieu de 40€).

Salon International du Patrimoine Culturel, Carrousel du Louvre, 99 rue de Rivoli, 75001 Paris. Du 24 au 27 octobre 2024 de 10 h à 18 h le jeudi et le dimanche et de 10 h à 19 h le vendredi et le samedi. Informations sur www.patrimoineculturel.com

● Les Amis du Louvre sont attendus au **Salon FAB Paris** (anciennement Fine Arts Paris & La Biennale) qui se tiendra au Grand Palais du vendredi 22 au mercredi 27 novembre 2024. Tarif réduit de 25€ (au lieu de 30€) sur présentation de votre carte à jour de cotisation.

FAB Paris 2024, Grand Palais, 3 avenue du Général Eisenhower, 75008 Paris. De 11 h à 20 h du vendredi au lundi, de 11 h à 21 h le mardi et de 11 h à 18 h le mercredi. Programme complet sur www.fabparis.com

JOURNÉES GRATUITES

Ces journées sont réservées aux Amis du Louvre sur présentation de leur carte. Nous tenons à remercier les responsables des différents musées qui ont la gentillesse d'accueillir gratuitement les Amis du Louvre. Nous rappelons que ce geste n'est en aucun cas un dû, mais bien une marque d'attention pour les membres de la Société.

SEPTEMBRE

Dimanche 1^{er} :
Visite libre de l'exposition **Présences. Trésors photographiques de la collection Gilman et Gonzalez-Falla et Ofer Josef** dans l'Orangerie. Visite guidée du parc, des fabriques et du potager à 15 h ou 16 h. Visite libre de la Maison Caillebotte. De 14 h à 18 h 30. MAISON CAILLEBOTTE, 8 rue de Concy, 91330 Yerres.

Vendredi 6 :
Christian Dior, couturier visionnaire
De 10 h à 18 h 30. MUSÉE CHRISTIAN DIOR, 1 Rue d'Estouteville, 50400 Granville. Réservation d'un billet gratuit obligatoire sur la billetterie en ligne musee-dior-granville.com

Samedi 21 et dimanche 22 :
JOURNÉES EUROPÉENNES DU PATRIMOINE.

OCTOBRE

Samedi 5 :
Colosses. Lutteurs, culturistes et costauds dans les arts
De 10 h à 18 h. MUSÉE COURBET, 1 Place Robert Fernier, 25290 Ornans.

Samedi 12 :
Planète(s) Decouflé
De 10 h à 18 h. CENTRE NATIONAL DU COSTUME ET DE LA SCÈNE, Quartier Villars - Route de Montilly 03000 Moulins.

Samedi 26 :
Diane Victor. Les raisons de la colère
De 14 h à 17 h 30. MUSÉE DU DESSIN ET DE L'ESTAMPE ORIGINALE, Arsenal, place Albert Denvers, BP 43 - 59820 Gravelines.

NOVEMBRE

Mercredi 13 :
Clemenceau croqué par Sem
De 14 h à 17 h 30. MUSÉE CLEMENCEAU, 8 rue Benjamin Franklin, 75116 Paris.

Mercredi 20 :
Constant Pape (1865-1920). Un paysage post-impressionniste
Visite commentée de l'exposition à 14 h 30 sur réservation au 01 46 23 87 13 ou à contact.musee@mairie-meudon.fr. MUSÉE D'ART ET D'HISTOIRE DE MEUDON, 11 rue des pierres, 92190 Meudon.

DÉCEMBRE

Mercredi 4 :
Le Dibbouk. Fantôme du monde disparu
De 11 h à 21 h. MUSÉE D'ART ET D'HISTOIRE DU JUDAÏSME, Hôtel de Saint-Aignan, 71 rue du Temple, 75003 Paris.

Jedi 5 :
Collections permanentes. Visite commentée à 17 h 30 sur réservation obligatoire au 01 44 41 52 50 ou à museedelaprefecturedepolice@interieur.gouv.fr. MUSÉE DE LA PRÉFECTURE DE POLICE, 4 rue de la Montagne Sainte-Geneviève, 75005 Paris.



LA CARTE DES AMIS DU LOUVRE ÉVOLUE

Cet automne, les **Amis du Louvre** passent à l'ère numérique avec le lancement d'un nouveau service, **Ma Carte digitale**.

Votre carte virtuelle sera accessible de manière sécurisée, fluide et sans mot de passe, à tout moment sur votre téléphone :

- Plus de risque de l'oublier ou de la perdre.
- **Idéale pour passer le contrôle à l'entrée du Louvre**, passage Richelieu, et **visiter librement** les collections permanentes et les expositions du Musée.
- Votre carte sera désormais **accessible dès le paiement** de votre adhésion sur internet.
- Vous pourrez éditer vous-même votre reçu fiscal ou votre facture.
- Vous contribuerez à des économies d'envoi qui seront intégralement consacrées à notre mission de mécénat pour le Louvre.

Pour bénéficier de notre service digital, il vous faudra, si vous ne l'avez pas déjà fait, nous transmettre dès à présent sur contact@amis-louvre.fr votre adresse courriel, y compris celle de votre proche si vous avez adhéré en couple.

Toutes les informations pratiques pour obtenir Ma Carte digitale sur notre site : www.amisdulouvre.fr/macarte

Dernières nouvelles

PLUS À VOIR, À FAIRE

Cartes & avantages réservés aux Amis.

● Les Amis du Louvre bénéficient d'une offre spéciale sur les **visites-conférences** des collections du musée du Louvre conduites dans les salles du musée par les **conférenciers du GrandPalaisRmn**, historiens de l'art passionnés. Aigüisez votre regard devant les chefs-d'œuvre du Louvre et bénéficiez du tarif réduit sur les visites à l'unité ou par 6 au choix en abonnement liberté. Retrouvez la billetterie sur grandpalais.fr/conferences-histoires-dart ou en flashant le QR code ci-dessous et saisissez le code promo **AMILOUHDA** pour obtenir le tarif « Visite sans droit d'entrée – réduit ».

Les visites face aux œuvres du Louvre.
Inscriptions ouvertes dès maintenant.
Programme complet sur www.grandpalais.fr



● Les Amis du Louvre sont partenaires du Festival de musique classique **Les Coups de Cœur à Chantilly**, les 14 et 15 septembre puis les 12 et 13 octobre 2024. Placée sous le patronage de notre administrateur le Prince Ayn Aga Khan, cette troisième édition est programmée autour de l'orchestre Les Siècles sous la direction de François-Xavier Roth puis Christophe Rousset et son ensemble Les Talents Lyriques. Les Amis du Louvre bénéficient du tarif réduit pour toutes les catégories avec le code **AMISLOUVRE2024** à utiliser sur la billetterie en ligne du site lescoupsdecoeurachantilly.com

Les Coups de Cœur à Chantilly.
Château de Chantilly, 60500 Chantilly.
Du 14 au 15 septembre puis du 12 au 13 octobre. Programme complet sur lescoupsdecoeurachantilly.com

LE BUS DES AMIS DU LOUVRE

Le Bus des Amis reprend la route pour de nouvelles destinations à la rentrée. Nous vous proposerons six nouvelles dates pour nos traditionnelles promenades dans les musées-châteaux autour de Paris.

Châteaux de Vaux-le-Vicomte et de Courances, au programme une visite guidée du château de Vaux-le-Vicomte suivie par la visite guidée des appartements du château de Courances et de son magnifique parc. Ces deux châteaux du règne de Louis XIII et de Louis XIV sont des demeures privées.

Châteaux de Champlâtreux et d'Écouen, à l'invitation d'Emmanuel et Letizia de Noailles, propriétaire du château de Champlâtreux, nous vous proposons une visite guidée de leur magnifique résidence. Nous vous conduirons ensuite au musée national de la Renaissance, château d'Écouen qui présentera à partir du 16 octobre l'exposition *À cheval : Le portrait équestre dans la France de la Renaissance*, bénéficiant entre autres des prêts prestigieux de Windsor – The Royal collection et du musée du Louvre.

Château de Champ de Bataille, nous vous conduirons en Normandie pour la visite des jardins et des intérieurs du château du Champ de Bataille, propriété du décorateur Jacques Garcia.

Châteaux de Fontainebleau et de Rosa Bonheur, à l'occasion de l'exposition *Peintre de courre. Jean-Baptiste Oudry et les Chasses de Louis XV* nous vous proposons une visite guidée de l'exposition au Musée national du Château de Fontainebleau suivie par la visite guidée du Château de By, la maison de Rosa Bonheur.

Plus d'information sur www.amisdulouvre.fr/lebusdesamis
Ouverture des inscriptions le 23 septembre 2024

NOTRE CHAÎNE YOUTUBE

Découvrez l'ensemble de nos contenus sur la chaîne YouTube des Amis du Louvre. Dernière mise en ligne : la *Dérision du Christ* de Cimabue par Sébastien Allard, directeur du département des Peintures ; un *Plat hispano-mauresque*, don de M. Gougé et Judaël par Françoise Barbe, conservatrice en chef au département des Objets d'art.

SUR INSTAGRAM

Retrouvez sur notre compte Instagram le cycle de rencontres réalisé par notre collaborateur Giovanni Nunno avec de Jeunes Amis du Louvre qui nous parlent de leur expérience des collections du Louvre et de ce que l'art et sa fréquentation assidue leur apportent dans la vie. Passionnant !

PETIT AMI DU LOUVRE

À l'occasion des vacances de la Toussaint, le prochain numéro du magazine pour enfant **le Petit Ami du Louvre** sera consacré aux Etrusques et au chef-d'œuvre du Louvre *Le Tombeau des Époux*. En libre distribution au bureau d'accueil à partir du vendredi 1^{er} novembre 2024.

La brochure **Spectacle des événements programmés pour 2024-2025** est disponible au Bureau d'accueil