

ÉDITORIAL



Le Président, Louis-Antoine PRAT

décembre 2018 – 1^{er} trimestre 2019

LA SOCIÉTÉ DES AMIS DU LOUVRE A OFFERT AU MUSÉE

■ DAVID JOUANT DE LA HARPE POUR LE ROI SAÛL
Antoine-Jean Gros

■ SUITE DE SIX CHAISES DU SALON D'ABONDANT
Estampillées M. Cresson

Madame, Monsieur, cher Ami du Louvre,

Une gravure du temps montre les premiers visiteurs du musée du Louvre, ouvert, nul n'en ignore la date, exactement un an après la chute de la royauté, le 10 août 1793, qui pénètrent dans les galeries *en courant*, comme s'ils craignaient que les œuvres exposées puissent soudain leur échapper et disparaître.

Ce que les enthousiastes de l'été 1793 découvrirent pour la première fois dans la Grande Galerie, ce fut une collection privée, celle formée par le Roi Louis XVI et ses aïeux. Car ce sont les collectionneurs qui font les musées, ou du moins qui les ont fait au commencement : les milliardaires américains ont ainsi justifié leur

rapacité, et, presque autant que des « robber barons » Mellon, Carnegie ou Frick, les amateurs de septième art se souviendront de la puissante figure de l'homme le plus riche du monde, Adam Verver, dans l'adaptation cinématographique de *La Coupe d'Or* d'Henry James, écumant les richesses du Vieux Continent pour ramener en triomphe à la fin du film ses collections (dessins de Raphaël, fonds d'or siennois et florentins, sculptures baroques, etc...) dans un lieu jusque là dépourvu de la moindre culture et dénommé tout simplement... American City.

Le musée du Louvre célèbre quant à lui ces jours-ci un homme qui traqua les chefs-d'œuvre avec une semblable passion, et dont les pratiques n'excluaient pas non plus quelque violence, et même quelque malhonnêteté, ce marquis Campana, dont nous pouvons, grâce à la magnifique exposition de cet automne, ressentir la farouche détermination avec laquelle il poursuivit sa quête sans fin de la beauté. Et ce n'est d'ailleurs pas un, mais plusieurs grands musées, qui bénéficièrent en fin de compte de son énergie et de son ardeur. Ce sont les collectionneurs qui font les musées : les fortunés et généreux, les Rothschild, David-Weill ou Grog, les Courtauld et les Seilern, mais aussi ceux qui n'ont presque que leur savoir ou leur audace pour découvrir des chefs-d'œuvre, les Lacaze, les Moreau-Nélaton, ou, plus près de nous, grand marchand ou savant professeur, un Henri Baderou ou un Jacques Thuillier, mais aussi et encore chacun des 60 000 Amis du Louvre, dont la générosité collective égale celle des grands mécènes.

Bien d'autres collectionneurs aujourd'hui, au soir de leur vie, songent au devenir de leur propre collection : l'intégrer à une institution déjà reconnue, ou parvenir à lui ériger un écrin nouveau, où se posera l'éternel problème de l'entretien futur, de la pérennité enfin assumée ? Campana se posa-t-il jamais un problème de cet ordre ? L'avenir de sa collection l'occupa peut-être moins que la dépense d'énergie qu'il dut consentir pour la constituer, une énergie qui ne le protégea pas des risques financiers et sociaux qu'il côtoya de trop près. Mais la passion est à ce prix. C'est elle que les musées recueillent et transforment, déchargeant à jamais les œuvres des désirs intenses qu'elles ont pu susciter chez tous ceux qui les ont amoureusement traquées. Nous ne visitons pas un cimetière sans penser aux morts qui reposent là ; visiteurs du Louvre, admirateurs de tant de chefs-d'œuvre réunis, c'est aux collectionneurs qui les ont menés jusqu'à nous que devrait aller notre gratitude.

L'année se termine bientôt, mais auparavant nous aurons l'occasion de nous retrouver pour notre fête annuelle le 11 décembre autour de Fabrice Luchini qui, avec son grand talent, « lira » pour nous des chefs-d'œuvre de la peinture ancienne. Sans aucune subvention et avec le seul soutien de votre contribution, nous avons osé cette année créer un spectacle pour le rayonnement des arts anciens porté par un des plus grands comédiens français. Si cette première est un succès, Fabrice Luchini pourrait interpréter cette performance pour un plus large public et devenir avec les Amis du Louvre, un ambassadeur des arts anciens dans la France entière. En vous souhaitant à tous, chers Amis du Louvre, mes meilleurs vœux pour 2019, je vous prie de me croire vôtre,

Louis-Antoine Prat

MUSÉE DU LOUVRE

EXPOSITIONS TEMPORAIRES

Tous les jours sauf le mardi, de 9 h à 17 h 15.
Nocturnes les mercredis et vendredis jusqu'à 21 h 15.

Rappel : tous les Amis du Louvre peuvent avoir un invité, le soir des nocturnes (mercredi et vendredi de 18 h à 22 h), pour la visite des collections permanentes et des expositions temporaires.

■ HALL NAPOLEON

Jusqu'au 18 février 2019

Un rêve d'Italie. La collection du marquis Campana

À partir du 2 mai 2019

Royaumes oubliés. Les héritiers de l'empire hittite

■ AILE SULLY

— Rotonde Sully

Jusqu'au 14 janvier 2019

Gravure en clair-obscur. Cranach, Raphaël, Rubens...

À partir du 21 février 2019

Graver pour le roi

■ AILE RICHELIEU

— Entresol Petite Galerie

Jusqu'au 1^{er} juillet 2019

L'Archéologie en bulles

LES NOCTURNES DU SAMEDI

À partir du 5 janvier 2019, un samedi par mois.

Dès le 5 janvier 2019, le musée du Louvre va ouvrir ses portes gratuitement, le premier samedi de chaque mois de 18 h à 21 h 45 pour une nocturne exceptionnelle. L'ensemble du musée sera ouvert pour tous. Une programmation riche et variée (concerts, croquis, contes, théâtre, présentation d'œuvres avec les conservateurs, escape-game...) sera proposée en particulier pour les jeunes et les familles dans l'aile Richelieu.

L'ACTUALITÉ DU LOUVRE-LENS

Ouvert tous les jours de 10 h à 18 h, sauf le mardi.
www.louvre-lens.fr

Le musée du Louvre-Lens présente jusqu'au 21 janvier 2019 en partenariat avec le Mucem une exposition à ne pas manquer intitulée *Amour*, sous le commissariat de Dominique de Font-Réaulx, qui rassemble une magnifique collection de tableaux et d'œuvres d'art inspirés par le sentiment amoureux de l'Antiquité au XIX^e siècle. Les Amis du Louvre bénéficient du privilège d'avoir un invité dont l'entrée sera gratuite pour toute place achetée.

L'ACTUALITÉ DU LOUVRE ABU DHABI

Tous les jours de 10 h à 20 h sauf lundi.
Nocturnes les mardis et vendredis jusqu'à 22 h.
www.louvre-abudhabi.ae

Le Louvre Abu Dhabi est accessible gratuitement aux Amis du Louvre, sur simple présentation de leur carte de membre à jour. Une contremarque vous sera délivrée gratuitement pour accéder aux collections permanentes et aux expositions temporaires. Exposition en cours : *Route d'Arabie - Trésors archéologiques de l'Arabie Saoudite* jusqu'au 16 février 2019.

L'ŒUVRE DU LOUVRE EXPLIQUÉE AUX ENFANTS

Distribué gratuitement au bureau d'accueil des Amis du Louvre dans la limite des quantités disponibles.

Le magazine pour enfants le *Petit Ami du Louvre* fait peau neuve en proposant à tous les Amis du Louvre en plus de la version papier, une version numérique augmentée de modules sonores et vidéos avec une invitée de marque : la sociétaire de la Comédie-Française Florence Viala qui prête sa voix à *La Joconde* et *Caroline Rivière*. Pour accéder au *Petit Ami du Louvre* numérique, rendez-vous sur notre site internet : www.amisdulouvre.fr/famille/petit-ami-du-louvre

GRAND PALAIS

Grand Palais 3 Avenue du Général Eisenhower, 75008 Paris. Lundi, jeudi, vendredi, samedi et dimanche de 10 h à 20 h. Mercredi de 10 h à 22 h. Fermeture hebdomadaire le mardi.

Le Grand Palais présente jusqu'au 21 janvier 2019 : *Éblouissante Venise ! Venise, les arts et l'Europe au XVIII^e siècle*. Les membres Sociétaires et Bienfaiteurs bénéficient de l'accès gratuit et coupe-file pour cette exposition. Les membres Adhérents bénéficieront du tarif réduit avec le privilège de la réservation en ligne d'un billet horodaté sur www.grandpalais.fr avec le code 1819AMILOU.

Les Amis du Louvre titulaires d'une carte à jour de cotisation, bénéficient, s'ils le souhaitent, d'un tarif réduit pour l'abonnement à la carte SÉSAME et SÉSAME + (incluant le Musée du Luxembourg) afin de pouvoir visiter librement et sans attente toutes les expositions de la Saison 2018-2019 du Grand Palais. L'abonnement peut se faire sur place au Grand Palais (muni de votre carte de membre), par courrier ou en ligne sur www.amisdulouvre.fr/sesame avec le code 1819AMILOU.

GRANDE GALERIE

Cet hiver, Fabrice Luchini crée l'événement en lisant pour les Amis du Louvre des textes de grands écrivains français qui commentent des chefs-d'œuvre de la peinture classique. Retrouvez dans le nouveau numéro de *Grande Galerie*, une interview croisée entre le comédien et notre Président Louis-Antoine Prat à propos de l'art littéraire de la description de tableaux.



« Une des choses, selon nous, qui distingue
Monsieur Ingres, est son amour de la femme.
Son libertinage est sérieux et plein de conviction. »

— Charles Baudelaire



DE GRANDS ECRIVAINS FRANÇAIS
DÉCRIVENT DES CHEFS-D'ŒUVRE
DE LA PEINTURE CLASSIQUE

Lecture de

FABRICE LUCHINI

Le mardi 11 décembre 2018
à 20h à l'Auditorium du Louvre

Suivie d'une visite privée de l'exposition
Un rêve d'Italie. La collection du marquis Campana
Champagne sous la Pyramide

SOIRÉE
AMIS
DU
LOUVRE

Programme et inscription sur
amisdulouvre.fr/luchini

LOUVRE

AMIS DU LOUVRE

JOURNÉES GRATUITES

Ces journées sont réservées aux Amis du Louvre sur présentation de leur carte. Nous tenons à remercier les responsables des différents musées qui ont la gentillesse d'accueillir gratuitement les Amis du Louvre. Nous rappelons que ce geste n'est en aucun cas un dû, mais bien une marque d'attention pour les membres de la Société.

DÉCEMBRE

Vendredi 7 : Naissance de la sculpture gothique, Saint-Denis, Paris, Chartres 1135-1150, de 9 h 15 à 17 h 45. MUSÉE DE CLUNY, 28 rue Du Sommerard, 75005 Paris.

Jeudi 13 : Tutto Ponti, Gio Ponti archi-designer, Japon - Japonismes. 1867 - 2018 et le nouveau parcours des collections de design, de 11 h à 21 h. MAD - MUSÉE DES ARTS DÉCORATIFS, 107 rue de Rivoli, 75001 Paris.

LES « EXPOS » DES AMIS DU LOUVRE

Liste complète de nos musées partenaires en p.10.

Nous vous recommandons trois expositions à ne pas manquer pour lesquelles les Amis du Louvre bénéficient du tarif réduit.

Claude, un empereur au destin singulier

Du 1^{er} décembre 2018 au 4 mars 2019. Le musée des Beaux-arts de Lyon présente en partenariat avec le musée du Louvre une grande exposition sur la vie et le règne de Claude (Lyon, 10 avant J.-C. – Rome, 54 après J.-C.), proclamé empereur après l'assassinat de Caligula, alors que rien ne le destinait à régner. Sa postérité a souffert de la renommée sulfureuse de ses épouses Messaline et Agrippine et du destin tragique de son fils Britannicus. Cette exposition met à jour les dernières découvertes des historiens et des chercheurs qui dessinent un portrait de Claude en empereur éclairé. L'exposition est gratuite pour les Amis du Louvre.

Musée des Beaux-arts, 20 place des Terreaux, 69001 Lyon. Tous les jours sauf le mardi, de 10 h à 18 h et le vendredi de 10 h 30 à 18 h.

Vendredi 14 : collections permanentes, de 10 h à 17 h 30. MUSÉE NISSIM DE CAMONDO, 63 rue de Monceau, 75008 Paris.

JANVIER

Mercredi 9 : À l'est la guerre sans fin, 1918-1923, de 10 h à 18 h. MUSÉE DE L'ARMÉE, 129 rue de Grenelle, 75007 Paris. Retrait obligatoire avant la visite d'un billet aux caisses du musée (entrée Nord de l'Hôtel des Invalides par le 129 rue de Grenelle).

Mercredi 9 : Pentti Sammallahti, de 10 h à 18 h 30 et visite commentée à 14 h sur réservation au 01 55 01 04 84. MAISON DE LA PHOTOGRAPHIE ROBERT DOISNEAU, 1 rue de la Division du Général Leclerc, 94250 Gentilly.

Lundi 14 : Artistes à Montmartre. Lieux et ateliers mythiques, de 10 h à 13 h. MUSÉE DE MONTMARTRE, 12 rue Cortot, 75018 Paris.

Samedi 19 et dimanche 20 : Mathurin Méheut, peintre de la Grande Guerre, de 10 h 30 à 12 h 30 et de 14 h à 17 h 30. MUSÉE DAUBIGNY, Manoir des Colombières, rue de la Sansonne, 95430 Auvers-sur-Oise.

FÉVRIER

Lundi 11 : Est – Ouest, de 10 h à 20 h et visite commentée à 14 h sur réservation au 01 42 43 05 10. MUSÉE D'ART ET D'HISTOIRE, 22 bis rue Gabriel Péri, 93200 Saint-Denis.

Mercredi 13 : La Vallée des peintres le long de la Creuse entre 1830 et 1930, de 13 h 30 à 18 h. ATELIER GROGNARD, 6 avenue du Château de la Malmaison, 92500 Rueil-Malmaison.

Mardi 19 : Léonard de Vinci et la renaissance italienne. Dessins de la collection des Beaux-Arts de Paris, visite commentée à 10 h sur réservation à partir du lundi 14 janvier à activites@amisdulouvre.fr. ÉCOLE NATIONALE SUPÉRIEURE DES BEAUX-ARTS – CABINET JEAN BONNA, 14 rue Bonaparte, 75006 Paris.

Jeudi 21 : Boulogne-Billancourt, 700 ans d'histoire, de 8 h 30 à 17 h 30 et visite commentée à 11 h sur réservation au 01 55 18 54 40. HÔTEL DE VILLE, 26 avenue André Morizet, 92100 Boulogne-Billancourt.

MARS

Samedi 2 : Comédies musicales, les costumes font leur show !, de 10 h à 18 h. CENTRE NATIONAL DU COSTUME DE SCÈNE, Quartier Villars, Route de Montilly, 03000 Moulins.

Mardi 5 : Léonard de Vinci et la renaissance italienne. Dessins de la collection des Beaux-Arts de Paris, visite commentée à 10 h sur réservation à partir du lundi 14 janvier à activites@amisdulouvre.fr. ÉCOLE NATIONALE SUPÉRIEURE DES BEAUX-ARTS – CABINET JEAN BONNA, 14 rue Bonaparte, 75006 Paris.

Vendredi 8 : Regard sur les collections. Quatrième édition, de 14 h à 18 h et visite commentée à 15 h sur réservation au 01 74 56 11 23. MUSÉE D'ART ET D'HISTOIRE LOUIS-SENLECCQ, 31 Grande Rue, 95290 L'Isle-Adam.

Jeudi 14 : La France depuis Saint-Cloud, André Kertész et la revue Art & Médecine (1929-1938), de 12 h à 18 h et visite commentée à 14 h 30 sur réservation au 01 46 02 67 18. MUSÉE DES AVELINES, 60 rue Gounod, 92210 Saint-Cloud.

Mercredi 20 : 20 ans d'acquisitions - Une collection, l'œuvre du temps, de 10 h à 12 h 30 et de 14 h à 17 h 30. MUSÉE FOURNAISE, Ile des Impressionnistes, 78400 Chatou.

Le musée Pouchkine : cinq cents ans de dessins de maîtres

Du 2 février au 12 mai 2019. Cet hiver la Fondation Custodia accueille la collection graphique du musée Pouchkine de Moscou. À travers une sélection de plus de 200 œuvres, l'exposition propose d'admirer l'exceptionnelle collection de dessins du musée russe, qui couvre toutes les écoles du xv^e au xx^e siècle. Dürer, Véronèse, Rubens, Fragonard, Tiepolo seront mis à l'honneur aux côtés de grands noms de l'impressionnisme comme Renoir, Degas, Toulouse-Lautrec et Van Gogh.

Fondation Custodia, 121 rue de Lille, 75007 Paris. Tous les jours sauf le lundi, de 12 h à 18 h.

Éloge de la sensibilité et du sentiment. Peintures françaises du XVIII^e siècle des collections de Bretagne

Du 16 février au 12 mai 2019. Le XVIII^e siècle français a ouvert dans le cœur une liberté inédite à ressentir le monde. Les musées du Grand-Ouest (Nantes, Rennes, Quimper et Brest) mettent en commun leur collection pour évoquer à Rennes et à Nantes cette nouvelle liberté des sentiments avec deux expositions exceptionnelles qui réunissent les œuvres des grands artistes du siècle de Louis xv, de Watteau à Boucher, de Chardin à Fragonard. À ne pas manquer.

Musée d'arts de Nantes, 10 rue Georges Clemenceau, 44000 Nantes. Tous les jours sauf le mardi, de 11 h à 19 h et jusqu'à 21 h le jeudi. Musée des Beaux-arts de Rennes, 20 quai Émile Zola, 35000 Rennes. Tous les jours sauf le lundi, de 10 h à 17 h, samedi et dimanche jusqu'à 18 h.

VOYAGES DE DÉCOUVERTE

L'art français dans les musées du Middle West : Chicago, Saint-Louis, Cleveland, Toledo et Détroit, du 14 au 21 juin 2019. À l'occasion du partenariat entre le Louvre et l'Art Institute of Chicago, qui présentent en 2019 l'exposition *Le Greco* au Grand Palais, nous vous invitons ce printemps à une grande tournée américaine dans la région des grands lacs à la découverte des collections d'art français et européen conservées dans les musées du Middle West. De Chicago (Illinois) à Saint-Louis (Missouri), de Cleveland à Toledo (Ohio), en passant par Detroit dans le Michigan, nous sillonnons le cœur des États-Unis qui fut aussi aux XVII^e et XVIII^e siècles le territoire de la Nouvelle-France. À chaque étape, nous serons reçus dans chaque institution par les *curators* des différents départements. Un voyage artistique au long cours exceptionnel qui nous permettra également d'approfondir l'histoire de l'architecture de Chicago, marquée par le style Art déco français.

Mise en ligne du programme sur amisdulouvre.fr (rubrique Voyages) et inscription à partir du lundi 4 mars 2019 auprès de notre partenaire Arts up (01 42 49 67 82/ arts-up@spiceup.fr).

Londres, février et mars 2019. Nous vous proposons deux séjours à Londres. Le premier, en février, pour l'exposition *Portraits. Lorenzo Lotto* de la National Gallery et le second, en mars, pour l'exposition *Boilly, scènes de la vie parisienne* également présentée à la National Gallery. Nous couplerons ces journées avec une nuit sur place et la visite d'une sélection de galeries d'art ancien et de collections publiques.

Mise en ligne du programme sur amisdulouvre.fr (rubrique Voyages) et inscription à partir du mois de décembre auprès de notre partenaire Arts up (01 42 49 67 82/ arts-up@spiceup.fr).

VOYAGES DES COMMISSAIRES D'EXPOSITION

Une autre Renaissance : voyage dans la Vallée du Loir, du 15 au 17 mai 2019. 2019 sera une grande année Renaissance, marquée par le 500^e anniversaire de la mort de Léonard de Vinci et le 500^e anniversaire de la naissance d'Henri II et de Catherine de Médicis. Cet anniversaire sera couronné à Paris avec l'exposition-événement du musée du Louvre consacrée aux chefs-d'œuvre de Léonard de Vinci à partir du 24 octobre 2019. Dans le sillage de ces festivités, nous vous proposons au printemps 2019, un voyage de 3 jours à la découverte des châteaux et des églises de la Vallée du Loir, au cours duquel nous aurons le privilège d'être accompagné par Thierry Crépin-Leblond, directeur du musée national de la Renaissance – château d'Ecouen. Ce voyage nous conduira loin des circuits classiques de la Vallée du Loir : Le Lude, Poncé-sur-le-Loir, domaine de Bois-Doublé et l'abbaye de la Trinité de Vendôme. Nous aurons le privilège de visiter plusieurs demeures privées de la fin du Moyen Âge et de la Renaissance.

Mise en ligne du programme sur amisdulouvre.fr (rubrique Voyages) et inscription à partir du lundi 4 février 2019 auprès de notre partenaire Arts up (01 42 49 67 82/ arts-up@spiceup.fr).

Pour l'amour de l'antique : Gabies, Palestrina et Tivoli, du 18 au 20 juillet 2019. Dans le sillage de la saison archéologique 2018-2019 du musée du Louvre, nous vous invitons à l'été 2019 à un voyage dans trois cités antiques près de Rome à Gabies, Palestrina et Tivoli, en compagnie de Daniel Roger, conservateur en chef au département des Antiquités grecques, étrusques et romaines du musée du Louvre. Ce voyage nous conduira aux origines de la Rome antique. À Tivoli et à Palestrina, nous aurons notamment le privilège de visiter les deux plus importants sanctuaires du Latium dédiés au culte d'Hercule et de la déesse Fortuna, tandis qu'à Gabies, dont les fouilles du Louvre bénéficient d'un mécénat des Amis du Louvre, nous découvrirons la cité rivale de Rome où Romulus et Remus ont été éduqués. C'est à Gabies, devenue par la suite propriété de la famille Borghèse, qu'a été découverte une partie des collections d'antiques, aujourd'hui conservée au musée du Louvre. Le séjour se conclura par une visite privée de la Villa.

Mise en ligne du programme sur amisdulouvre.fr (rubrique Voyages) et inscription à partir du lundi 1^{er} avril 2019 auprès de Constance Challan Belval (ccb@amis-louvre.fr).

La saison des bus reprendra au printemps 2019 pour l'exposition *Homère* au Louvre-Lens, pour le Festival de l'Histoire de l'art au château de Fontainebleau et pour nos traditionnelles promenades dans les musées-châteaux autour de Paris : navette vers le château de Courances couplée avec le château de Vaux-le-Vicomte et navette pour le château de Maisons-Laffitte couplée avec le château de Saint-Germain-en-Laye, qui présentera au musée d'archéologie nationale l'exposition-événement sur Henri II.

La Société des Amis du Louvre propose tout au long de l'année à ses membres différentes formules de voyages en France et à l'étranger. Les membres Bienfaiteurs bénéficient d'une priorité d'inscription pour les voyages de découverte et des commissaires d'exposition. En cas d'annulation de votre participation à un voyage 7 jours avant le départ, le don consenti aux Amis du Louvre ne sera pas retourné.



L'ULTIME CHEF-D'ŒUVRE DE GROS

ACQUIS AVEC LE SOUTIEN DE LA SOCIÉTÉ DES AMIS DU LOUVRE



Le département des Peintures adresse ses plus vifs remerciements à la Société des Amis du Louvre qui a rendu possible la spectaculaire acquisition de *David jouant de la harpe pour le roi Saül*, ultime chef-d'œuvre d'Antoine-Jean Gros.

L'histoire tragique du peintre Gros est de celles qui suscitent le doute et la tristesse : le génie peut-il un jour abandonner un artiste qui en fut si prodigue ? Il est en effet commun de penser qu'après les années fastes du Consulat et du Premier Empire, Gros n'est plus que l'ombre de lui-même. Un sentiment d'impuissance mélancolique domine ces vingt années qui précèdent le suicide de l'artiste, dont on retrouve le corps le soir du 25 juin 1835, rejeté par les eaux noires de la Seine. Tout commence en 1815 : l'Empire s'effondre, David part en exil et confie à son plus dévoué élève la direction de son prestigieux atelier. Gros ne semble pourtant pas de force à porter ce lourd héritage qui l'oblige à renier ce en quoi il s'était émancipé de son maître. Il se voit ainsi dans la position inconfortable de devoir condamner la liberté de jeunes peintres novateurs (Théodore Géricault, Horace Vernet et Ary Scheffer) qui se réclament pourtant

de ses chefs-d'œuvre de jeunesse, tombés entre temps sous le coup de la censure de la Restauration. Obligé par ailleurs d'honorer les commandes d'œuvres de propagande au profit des Bourbons, le peintre des *Pestiférés de Jaffa* (1804) et de la *Bataille d'Eylau* (1808) peine à donner un souffle épique ou tragique à une actualité qui n'est souvent que pathétique. C'est là qu'intervient le duc d'Orléans, principal rival de l'administration royale en matière de mécénat artistique au début des années 1820. Louis-Philippe permet enfin à Gros de se consacrer à la peinture d'histoire antique et biblique, comme le lui enjoint David depuis Bruxelles. On ignore encore ce qui incite le peintre à choisir le passage du livre de Samuel, où le jeune berger David est « introduit près de Saül pour dissiper par l'harmonie de sa harpe les sombres idées dont ce roi était tourmenté ». C'est en ces termes que le sujet du tableau est expliqué dans le livret du Salon de 1822. Cette scène était fort rare dans la peinture française, pour ne pas dire entièrement passée de mode. Fort prisée à la Renaissance, elle était entrée dans la peinture moderne grâce à Rembrandt qui lui avait consacré au moins deux tableaux, dont le second est aujourd'hui conservé au Mauritshuis de La Haye. Gros a-t-il eu connaissance de ce chef-d'œuvre, alors propriété parisienne du duc de Caraman ? Il retrouve en tout cas le chemin d'une sensibilité baroque qui était celle de ses tout premiers pas dans la peinture d'histoire, à l'orée des années 1790. On se souvient ainsi que, dans le cadre de l'épreuve finale du grand prix de peinture en 1792, Gros s'était essayé à un sujet vétérotestamentaire : *Eléazar préfère la mort au crime de violer la loi en mangeant des viandes défendues* (Saint-Lô, musée des Beaux-arts). Le jeune peintre avait imaginé pour la première fois un décor oriental luxueux, une palette chaude et contrastée relevée d'effets de contre-jour. De cette même époque date *Les Licteurs rapportent à Brutus les corps de ses fils* de David (1789), qui exerce aussi une influence décisive sur Gros en 1821 : il lui emprunte l'opposition majeure entre l'homme mûr prostré dans l'ombre, en proie à des sentiments contradictoires, et les autres personnages baignés d'une vive lumière. Les influences ne s'arrêtent pas là : faut-il aussi envisager une curiosité pour la peinture anglaise ? Une émulation avec la *Clytemnestre* de Guérin présentée au Salon de 1817 ?

Huile sur toile portant l'estampille de son premier propriétaire, Louis-Philippe d'Orléans

(H.184 cm, L. 227cm)



Il reste encore beaucoup de questions sur les origines mystérieuses de *David jouant de la harpe pour Saül*. Mais il est dès à présent certain qu'on ne peut le résumer au chant du cygne d'un grand peintre sur le déclin. Né au cœur d'une passionnante période de transition, ce tableau hautement original constitue un jalon jusqu'à

présent insuffisamment pris en compte. Son acquisition par le musée du Louvre avec le soutien des Amis du Louvre restituée à Gros sa place dans le concert des grands artistes de la Restauration, complétant ainsi l'histoire féconde de la peinture française de cette époque.

Côme FABRE
Conservateur au département des Peintures



SUITE DE SIX CHAISES ESTAMPILLÉES M. CRESSON PROVENANT DU CHÂTEAU D'ABONDANT



Les boiseries et le mobilier du grand salon du château d'Abondant que conserve déjà le Louvre forment un ensemble remarquable et l'un des moments forts de la visite des salles du XVIII^e siècle. La Société des Amis du Louvre avec la participation de la galerie Steinitz, offre aujourd'hui au département des Objets d'art la possibilité d'enrichir ce jalon exceptionnel dans l'histoire du décor intérieur français par une suite de chaises de même provenance.

L'origine du décor du grand salon du château d'Abondant, près de Dreux, remonte aux travaux entrepris entre 1747 et 1750 à l'initiative de Louis II du Bouchet de Sourches, marquis de Sourches et grand Prévôt de France, sous la direction de l'architecte Jean Mansart de Jouy, petit-fils de Jules-Hardouin-Mansart. Après la mort du marquis de Sourches, en 1788, le château d'Abondant resta dans la famille de ses descendants jusqu'à sa vente en 1902, date à laquelle le décor du grand salon fut démonté et remonté dans un hôtel particulier parisien.

Une photographie publiée en 1925 dans un volume des *Anciens Châteaux de France* a gardé le souvenir de l'ensemble que formaient alors les boiseries du salon, encore accompagnées de leur mobilier complet. Les boiseries ainsi que deux canapés, deux anciens fauteuils transformés en bergères et quatre consoles rejoignirent le Louvre en 1989 grâce à un mécénat des laboratoires Lafon.

Le mobilier du salon est décrit à deux reprises au

XVIII^e siècle. En 1751 sont mentionnées, outre les deux canapés et les quatre fauteuils recouverts de «tapisserie à petits points en soie pareille au Pékin à fleurs des rideaux», huit chaises couvertes de «toile d'Angleterre». On les retrouve dans un inventaire dressé en 1783, désormais couvertes en «tapisserie au point de soie fond cramoisi» dont certaines enrichies de motifs aux chinois, ainsi que sur les photographies des décors du salon prises dans les années 1920 puis en 1970.

Les six chaises aujourd'hui proposées par la galerie Steinitz portent l'estampille de Michel Cresson. Leur modèle est identifiable grâce au témoignage des photographies anciennes. Il se caractérise par un galbe Louis XV d'une grande élégance et une sculpture en assez fort relief, dont le détail est d'une agréable vivacité. Le répertoire en est très simple : un cartouche fleuri marque le milieu de la traverse d'assise, repris en mineur au sommet du dossier ; quelques beaux motifs d'un esprit comparable viennent enrichir les parties supérieures des pieds et l'épaulement du dossier. Il semble que les chaises aient conservé en grande partie leur polychromie d'origine, qui s'accorde avec celle des boiseries, et quelques vestiges de garniture viennent corroborer les indications données par les sources écrites.

Les chaises sont destinées à rejoindre au Louvre les boiseries et les autres éléments de mobilier dont elles avaient été séparées à la fin du XX^e siècle.

Frédéric DASSAS

Conservateur en chef au département des Objets d'art

COMPTE D'EXPLOITATION AU 31 DÉCEMBRE 2017 (en euros)

| CHARGES | Montant 2017 | Montant 2016 | PRODUITS | Montant 2017 | Montant 2016 |
|--|------------------|------------------|--|------------------|------------------|
| ACQUISITIONS D'ŒUVRES D'ART | 5 842 400 | 1 214 820 | COTISATIONS | 4 452 784 | 4 225 942 |
| SOUTIEN AU LOUVRE ET A SES PUBLICS | | | DONS | 740 571 | 220 597 |
| Reversement forfaitaire Louvre | 687 185 | 643 458 | LEGS | 2 445 957 | 26 979 |
| Soutien aux publications | 594 235 | 544 196 | | | |
| Développement des jeunes publics | 27 942 | 34 403 | | | |
| Participation aux campagnes «Tous Mécènes!» | 3 163 | 1 549 | | | |
| Contribution aux Fouilles de «Gabies» | 120 000 | 0 | | | |
| Restauration du «Mastaba d'Akhethetep» | 50 000 | 0 | | | |
| Aménagement Chambre du «Duc de Chevreuse» | 0 | 154 347 | | | |
| <i>Sous total Mécénat Louvre</i> | 1 482 524 | 1 377 953 | | | |
| DÉPENSES DE FONCTIONNEMENT | | | Produits financiers nets | 10 120 | 14 368 |
| Charges de personnel | 519 254 | 541 398 | Autres produits | 30 | 190 |
| Routage, impression et cartes | 146 167 | 155 942 | | | |
| Affranchissements | 142 899 | 145 690 | | | |
| Prospection, recrutement, publicité | 113 664 | 100 472 | | | |
| Honoraires | 32 698 | 31 905 | | | |
| Systèmes d'information | 61 496 | 51 848 | | | |
| Frais divers de gestion | 69 581 | 71 499 | | | |
| Charges et redevance local | 83 333 | 21 461 | | | |
| Dotations amortissements et provisions | 12 050 | 8 509 | | | |
| <i>Sous total Dépenses de fonctionnement</i> | 1 181 141 | 1 128 722 | | | |
| AUTRES DÉPENSES | | | AUTRES RECETTES | | |
| Visites en bus (bus, romenades...) | 31 568 | 33 687 | Visites en bus (bus, promenades...) | 32 469 | 32 801 |
| Événements de mécénat (diner, soirée...) | 206 620 | 147 027 | Événements de mécénat (diner, soirée...) | 208 770 | 147 805 |
| Reversements à la RMN (abonnements aux revues) | 36 503 | 23 810 | Encaissements (abonnements aux revues) | 36 503 | 23 810 |
| <i>Sous total Autres dépenses</i> | 274 690 | 204 524 | <i>Sous total Autres recettes</i> | 277 742 | 204 416 |
| TOTAL DES CHARGES | 8 780 755 | 3 926 020 | TOTAL DES PRODUITS | 7 927 204 | 4 692 492 |
| EXCÉDENT | | 766 471 | INSUFFISANCE | 853 552 | |
| TOTAL GÉNÉRAL | 8 780 755 | 4 692 492 | TOTAL GÉNÉRAL | 8 780 755 | 4 692 492 |

BILAN AU 31 DÉCEMBRE 2017 (en euros)

| ACTIF | Montant fin 2017 | Montant fin 2016 | PASSIF | Montant fin 2017 | Montant fin 2016 |
|---------------------------------|------------------|------------------|-----------------------------|------------------|------------------|
| Immobilisations nettes | 65 648 | 46 479 | Capital inaliénable | 15 377 | 15 377 |
| Créances | 300 | 120 | Réserves et autres | 966 655 | 200 184 |
| Valeurs mobilières de placement | 1 684 872 | 3 500 789 | Résultat de l'exercice | -853 552 | 766 471 |
| Disponibilités | 249 949 | 141 961 | Situation nette | 128 480 | 982 032 |
| Charges constatées d'avance | 52 172 | 219 549 | Fournisseurs | 427 634 | 366 019 |
| Charges d'avance - Local | 0 | 8 785 | Dettes fiscales et sociales | 106 372 | 116 783 |
| Produits à recevoir | 1 204 386 | 40 | Produits constatés d'avance | 2 594 840 | 2 452 890 |
| | 3 191 679 | 3 871 245 | Autres dettes | 0 | 0 |
| Total actif | 3 257 327 | 3 917 724 | Total passif | 3 257 327 | 3 917 724 |

ACQUISITIONS D'ŒUVRES D'ART EN 2017

| | |
|--|--------------------|
| – Joas sauvé de la persécution d'Athalie - Gioacchino Assereto | 570 000 € |
| – Portrait de Pompée | 1 200 000 € |
| – Bucéphale dompté par Alexandre et La reddition de la ville d'Ulm - Antoine-Jean Gros | 507 400 € |
| – Mars quittant les Armes - Michel Anguier | 3 500 000 € |
| – Médaillon en bronze représentant le comte de Caylus - Louis-Claude Vassé | 65 000 € |
| Montant total TTC des acquisitions effectuées en 2017 | 5 842 400 € |

**NOMBRE D'AMIS
DU LOUVRE**
au 31 décembre 2017: **58 618**

MUSÉES ET EXPOSITIONS À TARIF RÉDUIT

Les informations que nous publions nous sont communiquées par les organisateurs sous réserve de changement de dernière minute.

■ PARIS

TOUR JEAN SANS PEUR

20, rue Étienne Marcel, 75002 Paris, du mercredi au dimanche de 13 h 30 à 18 h. Du 9 janvier 2019 au 5 mai 2019 : *La fête au Moyen-Âge*.

MUSÉE D'ART ET D'HISTOIRE DU JUDAÏSME

71, rue du Temple, 75003 Paris, lundi, mardi, jeudi, vendredi de 11 h à 18 h, mercredi de 11 h à 21 h, dimanche de 10 h à 19 h. Jusqu'au 10 février 2019 : *Sigmund Freud. Du regard à l'écoute*. Du 20 mars 2019 au 25 août 2019 : *Helena Rubinstein. L'aventure de la beauté*.

MUSÉE COGNACQ-JAY

8, rue Elzévir, 75003 Paris, du mardi au dimanche de 10 h à 18 h, fermeture de la caisse à 17 h 30. Jusqu'au 27 janvier 2019 : *La fabrique du luxe, le réseau des marchands-merciers parisiens*.

Tarif réduit sur l'exposition uniquement.

MÉMORIAL DE LA SHOAH

17, rue Geoffroy-l'Asnier, 75004 Paris, tous les jours sauf le samedi, de 10 h à 18 h, le jeudi jusqu'à 22 h. Jusqu'au 17 mars 2019 : *L'internement des Nomades, une histoire française (1940-1946)*. Jusqu'au 10 février 2019 : *Regards d'artistes*.

Entrée libre.

PAVILLON DE L'ARSENAL

21, boulevard Morland, 75004 Paris, tous les jours sauf le lundi, de 11 h à 19 h. Jusqu'au 27 janvier 2019 : *Capital Agricole*.

Entrée libre.

MUSÉE DE CLUNY

6, place Paul Painlevé, 75005 Paris, tous les jours sauf le mardi de 9 h 15 à 17 h 45. Jusqu'au 7 janvier 2019 : *Naissance de la sculpture gothique*. Jusqu'au 25 février 2019 : *Magiques licornes*.

MUSÉE EUGÈNE-DELACROIX

6, rue de Furstenberg, 75006 Paris, tous les jours sauf le mardi, de 9 h 30 à 17 h 30.

Entrée libre des Amis du Louvre.

ÉCOLE NATIONALE SUPÉRIEURE DES BEAUX-ARTS

14, rue Bonaparte, 75006 Paris, du lundi au vendredi de 13 h à 18 h. Jusqu'au 6 janvier 2019 : *Georges Focus (1644-1708). La folie d'un peintre de Louis XIV*.

Tarif réduit sur l'exposition uniquement.

CABINET JEAN BONNA

14, rue Bonaparte, 75006 Paris, du lundi au vendredi de 13 h à 18 h.

Entrée libre.

FONDATION CUSTODIA

121 rue de Lille, 75007 Paris, du mardi au dimanche de 12 h à 18 h. Du 6 octobre 2018 au 6 janvier 2019 : *Estampes japonaises modernes 1900-1960*. Du 2 février 2019 au 12 mai 2019 : *Le Musée Pouchkine. Cinq cents ans de dessins de maîtres*.

MUSÉE DU QUAI BRANLY

222 rue de l'Université, 75007 Paris, mardi, mercredi et dimanche de 11 h à 19 h, jeudi, vendredi et samedi de 11 h à 21 h. Jusqu'au 1^{er} janvier 2019 : *Madagascar. Arts de la Grande Île*. Jusqu'au 6 janvier 2019 : *Peintures des lointains*. Jusqu'au 10 février 2019 : *Le bateau-atelier de Titouan Lamazou*. Jusqu'au 7 avril 2019 : *Fendre l'air. Art du bambou au Japon*.

PETIT PALAIS - MUSÉE DES BEAUX-ARTS DE LA VILLE DE PARIS

Avenue Winston Churchill, 75008 Paris, du mardi au dimanche de 10 h à 18 h, nocturne le vendredi jusqu'à 21 h. Du 11 décembre 2018 au 17 mars 2019 : *Fernand Khnopff (1858 - 1921), le maître de l'énigme*. Du 11 décembre 2018 au 31 mars 2019 : *Jean Jacques Lequeu (1757 - 1826), Bâtitteur de fantasmes*.

GRAND PALAIS

3 Avenue du Général Eisenhower, 75008 Paris, horaires variables selon les expositions. Jusqu'au 21 janvier 2019 : *Venise au temps de Vivaldi et de Tiepolo*.

Tarif réduit sur l'exposition seulement.

MUSÉE DE LA VIE ROMANTIQUE

16 rue Chaptal, 75009 Paris, du mardi au dimanche, de 10 h à 18 h. Du 16 avril 2019 au 18 août 2019 : *Thomas Lawrence 1769 - 1830*.

CINÉMATHÈQUE FRANÇAISE

51, rue de Bercy, 75012 Paris, du mercredi au dimanche de 12 h à 19 h, nocturne le jeudi jusqu'à 22 h. Jusqu'au 27 janvier 2019 : *Il était une fois Sergio Leone*.

MUSÉE DE L'HISTOIRE DE L'IMMIGRATION

Palais de la Porte Dorée, 293, avenue Daumesnil 75012 Paris, du mardi au vendredi de 10 h à 17 h 30, samedi et dimanche de 10 h à 19 h. Jusqu'au 20 janvier 2019 : *Persona grata*.

Une place achetée = une place offerte

BNF

Quai François Mauriac, 75013 Paris, tous les jours sauf le lundi, de 10 h à 19 h (13 h le dimanche). Jusqu'au 3 février 2019 : *Les Nadar, une légende photographique*. Jusqu'au 10 février 2019 : *Make it new. Conversations avec l'art médiéval - Carte blanche à Jan Dibbets*.

Tarif réduit sur les expositions temporaires seulement.

MUSÉE BOURDELLE

18 rue Antoine Bourdelle, 75015 Paris, du mardi au dimanche, de 10 h à 18 h. Jusqu'au 3 février 2019 : *Transmission/Transgression, Maîtres et élèves dans l'atelier : Rodin, Bourdelle, Giacometti, Richier...*

MUSÉE DU VIN

5/7, square Charles Dickens, 75016 Paris, du mardi au samedi, de 10 h à 18 h.

CITÉ DE L'ARCHITECTURE ET DU PATRIMOINE

1 place du Trocadéro et du 11 novembre, 75016 Paris, Tous les jours sauf le mardi, de 11 h à 19 h (jusqu'à 21 h le jeudi). Jusqu'au 14 janvier 2019 : *Le Crac des Chevaliers*.

MUSÉE MARMOTTAN MONET

2, rue Louis Boilly, 75016 Paris, du mardi au dimanche de 10 h à 18 h, nocturne le jeudi jusqu'à 21 h. Jusqu'au 10 février 2019 : *Collections privées. Un voyage des impressionnistes aux fauves*. Du 7 mars 2019 au 21 juillet 2019 : *L'Orient des peintres. Du rêve à la lumière*.

MUSÉE DE MONTMARTRE

12, rue Cortot, 75018 Paris, tous les jours de 10 h à 18 h. Jusqu'au 20 janvier 2019 : *Artiste à Montmartre, lieux et ateliers mythiques*.

PHILHARMONIE DE PARIS

221, avenue Jean-Jaurès, 75019 Paris, du mardi au jeudi de 12 h à 18 h (jusqu'à 22 h le vendredi, 20 h le weekend).

Tarif réduit pour les associations, par groupes de 10 personnes minimum.

MUSÉE CLEMENCEAU

8, rue Benjamin Franklin, 75116 Paris, du mardi au samedi de 14 h à 17 h 30.

CITÉ DES SCIENCES ET DE L'INDUSTRIE

30 avenue Corentin Cariou, 75009 Paris, tous les jours sauf le lundi, de 10 h à 18 h, jusqu'à 19 h le dimanche. Jusqu'au 6 janvier 2019 : *Feu*.

■ ÎLE-DE-FRANCE

MUSÉE DE LA GRANDE GUERRE DU PAYS DE MEAUX

Rue Lazare Ponticelli, 77100 Meaux, tous les jours sauf le mardi de 9 h 30 à 18 h.

MUSÉE DÉPARTEMENTAL DE PRÉHISTOIRE D'ÎLE-DE-FRANCE

48, avenue Etienne Dailly, 77140 Nemours, tous les jours sauf les mercredis et samedis matin, de 10 h à 12 h 30 et de 14 h à 17 h 30. Jusqu'au 29 septembre 2019 : *Evolution*.

Entrée libre des Amis du Louvre.

MUSÉE DÉPARTEMENTAL DES PEINTRES DE BARBIZON

Auberge Ganne, 92, Grande Rue, 77630 Barbizon, tous les jours sauf mardi de 10 h à 12 h 30 et de 14 h à 17 h 30.

Entrée libre des Amis du Louvre.

MUSÉE DÉPARTEMENTAL STÉPHANE MALLARMÉ

4, promenade Stéphane Mallarmé, 77870 Vulaines-sur-Seine, tous les jours sauf mardi de 10 h à 12 h 30 et de 14 h à 17 h 30.

Entrée libre des Amis du Louvre.

CHÂTEAU DE VERSAILLES

Tous les jours sauf le lundi :
Château : de 9 h à 18 h 30. Châteaux de Trianon et Domaine de Marie-Antoinette : de 12 h à 18 h 30.
Tous les jours : Jardin et Parc : de 8 h à 20 h 30. Billets à tarif réduit délivrés uniquement aux caisses de la cour d'Honneur, près du point d'information, fermeture des caisses 17 h 50. Jusqu'au 3 février 2019 : *Louis-Philippe à Versailles*.

MUSÉE LAMBINET

54, boulevard de la Reine, 78000 Versailles, tous les jours sauf le vendredi et jours fériés, de 14 h à 18 h.

Entrée libre des Amis du Louvre.

MUSÉE D'ARCHÉOLOGIE NATIONALE, CHÂTEAU DE SAINT-GERMAIN-EN-LAYE

Place Charles de Gaulle, 78100 Saint-Germain-en-Laye, tous les jours sauf le mardi de 10 h à 17 h. Billets jumelés collections et expositions. Jusqu'au 15 décembre 2018 : *Debussy à la plage*.

MUSÉE NATIONAL DE PORT-ROYAL DES CHAMPS

Route des Granges, 78114 Magny-les-Hameaux, du lundi au vendredi de 10 h à 12 h et de 14 h à 17 h 30, les samedi, dimanche et jours fériés de 10 h à 18 h. Jusqu'au 20 décembre 2018 : *Sébastien Bourdon peintre protestant?*

MUSÉE DE LA GRENOUILLÈRE

Château de Croissy, Espace Chanorier, 12, Grande Rue, 78290 Croissy-sur-Seine, le mercredi et le dimanche de 14 h 30 à 18 h. Depuis le 11 novembre 2018 : *Albert Robida*.

MUSÉE FOURNAISE

Île des Impressionnistes, 78400 Chatou, du mercredi au vendredi de 10 h à 12 h 30 et de 14 h à 18 h, samedi et dimanche de 11 h à 18 h.

MAISON ELSA TRIOLET-ARAGON

Moulin de Villeneuve, Rue de la Villeneuve, 78730 St Arnoult En Yvelines, tous les jours de 14 h à 18 h.

BIBLIOTHÈQUE MARMOTTAN

7 Place Denfert Rochereau, 92100 Boulogne-Billancourt : ouvert du mercredi au samedi, de 14 h à 18 h le mercredi, de 11 h à 18 h le jeudi et vendredi, de 14 h à 17 h le samedi.

MUSÉE DES ANNÉES 30 - ESPACE LANDOWSKI

28, avenue André Morizet, 92100 Boulogne-Billancourt, du mardi au dimanche de 11 h à 18 h. Du 2 février 2019 au 21 mars 2019 : *Boulogne-Billancourt, 700 ans d'histoire*.

PROPRIÉTÉ CAILLEBOTTE

8 rue de Concy, 91330 Yerres, tous les jours de 9 h à 18 h 30.

MUSÉE BELMONDO

14 Rue de l'Abreuvoir, 92100 Boulogne-Billancourt, du mardi au vendredi de 14 h à 17 h 15 et de 11 h à 17 h 15 samedi et dimanche.

MUSÉE DÉPARTEMENTAL ALBERT-KAHN

10-14 rue du Port, 92100 Boulogne-Billancourt, du mardi au vendredi de 14 h à 17 h. Visites guidées sur réservation uniquement le temps des travaux.

MUSÉE D'ART ET D'HISTOIRE DE MEUDON

11 Rue des Pierres, 92190 Meudon, tous les jours sauf le lundi, de 14 h à 18 h 30. Jusqu'au 21 décembre 2018 : *Le château de Meudon au siècle de Louis XIV et Exposition dossier : sculptures et paysages d'Enrico Campagnola et Exposition dossier : Abel Servien (1593-1659), une carrière au service de la France*.

MUSÉE DES AVELINES - MUSÉE D'ART ET D'HISTOIRE DE SAINT-CLOUD

60, rue Gounod, 92210 Saint-Cloud, du mercredi au samedi de 12 h à 18 h, le dimanche de 14 h à 18 h. Jusqu'au 20 janvier 2019 : *Vivent les collections du musée des Avelines ! 10 ans d'acquisitions*.

DOMAINE DÉPARTEMENTAL DE LA VALLÉE-AUX-LOUPS

87, rue de Chateaubriand, 92290 Châtenay-Malabry. Maison de Chateaubriand : tous les jours sauf le lundi de 10 h à 12 h (en présence d'un conférencier) et de 13 h à 18 h 30, Parc : tous les jours de 9 h à 19 h.

MUSÉE DU DOMAINE DÉPARTEMENTAL DE SCEAUX

Château de Sceaux, avenue Claude-Perrault, 92330 Sceaux, tous les jours sauf le lundi, de 14 h à 18 h 30.

MUSÉE DES CHÂTEAUX DE MALMAISON ET DE BOIS-PRÉAU

Avenue du château de Malmaison, 92500 Rueil-Malmaison, tous les jours sauf mardi, de 10 h à 12 h 30 et de 13 h 30 à 17 h 45, samedi et dimanche jusqu'à 18 h 15. Jusqu'au 18 février 2019 : *Meubles à secret, secrets de meubles*.

SAINT-DENIS MUSÉE D'ART ET D'HISTOIRE

22 bis, rue Gabriel Péri, 93200 Saint-Denis, tous les jours sauf mardi et jours fériés de 10 h à 17 h 30, jeudi jusqu'à 20 h, samedi et dimanche de 14 h à 18 h 30. Jusqu'au 18 février 2019 : *Art et Archéologies, ConVersatoire*.

MAISON DE LA PHOTOGRAPHIE – ROBERT DOISNEAU

1, rue de la division du Général Leclerc, 94250 Gentilly, du mercredi au vendredi de 13 h 30 à 18 h 30, samedi et dimanche de 13 h 30 à 19 h. Jusqu'au 13 janvier 2019 : *Pentti Sammallahti*.

MUSÉE JEAN-JACQUES ROUSSEAU - BIBLIOTHÈQUE D'ÉTUDES ROUSSEAUISTES

5, rue Jean-Jacques Rousseau, 95160 Montmorency, du mardi au dimanche de 14 h à 18 h.

MUSÉE D'ART ET D'HISTOIRE LOUIS SENLEQC

31, Grande Rue, 95290 L'Isle-Adam, du mercredi au dimanche de 14 h à 18 h. Jusqu'au 10 mars 2019 : *Regards sur les collections*.

MUSÉE DAUBIGNY

Manoir des Colombières, rue de la Sansonne, 95430 Auvers-sur-Oise, du mercredi au vendredi de 14 h à 17 h, samedi, dimanche et jours fériés de 14 h à 17 h 30. Jusqu'au 3 mars 2019 : *Mathurin Méheut, un peintre dans la guerre*.

MUSÉE DE LA RENAISSANCE - CHÂTEAU D'ÉCOUEN

Rue Jean Bullant, 95440 Ecoen, tous les jours sauf le mardi de 9 h 30 à 12 h 45 et de 14 h à 17 h 15. Jusqu'au 28 janvier 2019 : *Pathelin, Cléopâtre, Arlequin. Le théâtre dans la France de la Renaissance*.

CHÂTEAU DE LA ROCHE-GUYON

95780 La Roche-Guyon, tous les jours, de 10 h à 18 h.

■ RÉGIONS

CENTRE NATIONAL DU COSTUME DE SCÈNE ET DE LA SCÉNOGRAPHIE

Quartier Villars, Route de Montilly, 03000 Moulins, tous les jours de 10 h à 18 h.

MUSÉE ANNE-DE-BEAUJEU & MAISON MANTIN

Place du Colonel Laussedat, 03000 Moulins, du mardi au samedi de 10 h à 12 h et de 14 h à 18 h. Depuis le 20 octobre 2018 : *Marcellin Desboutin. À la pointe du portrait.*

MUSÉE DE L'ILLUSTRATION JEUNESSE

Hôtel de Mora, 26, rue Voltaire, 03000 Moulins, du mardi au samedi de 10 h à 12 h et de 14 h à 18 h. Jusqu'au 6 janvier 2019 : *C'est pas du jeu - la collection Djeco.*

MUSÉE MARC CHAGALL

Avenue du Docteur Ménard, 06000 Nice, tous les jours sauf le mardi de 10 h à 18 h.

MUSÉE BONNARD

16, boulevard Sadi Carnot, 06110 Le Cannet, du mardi au dimanche de 10 h à 18 h. Jusqu'au 3 mars 2019 : *Au fil des jours - Les Agendas de Pierre Bonnard.*

MUSÉE INTERNATIONAL DE LA PARFUMERIE

2 Boulevard du Jeu de Ballon, 06130 Grasse, tous les jours, de 10 h à 17 h 30.

MUSÉE PABLO PICASSO : LA GUERRE ET LA PAIX

Place de la Libération, 06220 Vallauris, tous les jours sauf le mardi de 10 h à 12 h 15 et de 14 h à 17 h.

MUSÉE FERNAND LÉGER

Chemin du Val de Pome, 06410 Biot, tous les jours sauf le mardi de 10 h à 18 h. Jusqu'au 23 septembre 2019 : *Vis-à-vis 3.*

MUSÉE DES BEAUX-ARTS DE CARCASSONNE

1 rue de Verdun, 11000 Carcassonne, du mardi au samedi, 10 h à 12 h et de 14 h à 18 h.

MUSÉE FENAILLE

14, place Eugène Raynaldy, 12000 Rodez, du mardi au vendredi de 10 h à 12 h et de 14 h à 18 h.

MUSÉE SOULAGES

Jardin du Foirail, avenue Victor Hugo, 12000 Rodez, du mardi au vendredi de 10 h à 12 h et de 14 h à 18 h. Jusqu'au 30 mars 2019 : *Pierre Soulages, œuvres sur papier une présentation.*

MUSÉE DENYS-PUECH

Place Clemenceau, 12000 Rodez, du mercredi au dimanche de 14 h à 18 h. Jusqu'au 31 décembre 2018 : *L'art et la matière - galerie tactile.*

Entrée libre.

MUCEM

1, Esplanade du J4, 13002 Marseille, tous les jours sauf le mardi de 11 h à 19 h. Jusqu'au 31 décembre 2020 : *Connectivités.* Jusqu'au 31 janvier 2019 : *5 ans déjà !* Jusqu'au 30 novembre 2019 : *Ruralités.*

Code promo MULOUVRE18.

MUSÉE DES BEAUX-ARTS DE CAEN

Le Château, 14000 Caen, du lundi au vendredi de 9 h 30 à 12 h 30 et de 14 h à 18 h, samedi et dimanche de 11 h à 18 h sans interruption. Jusqu'au 3 mars 2019 : *Les secrets d'un tableau et À des années-lumière.* Jusqu'au 10 mars 2019 : *Sadeler, itinéraire d'un graveur cosmopolite.* Jusqu'au 31 août 2019 : *Régis Perray, Les petites fleurs de l'Apocalypse (1918-2018).*

MUSÉES DE L'ÎLE D'AIX - MUSÉES NAPOLÉONNIEN ET AFRICAÏN

17123 Île d'Aix, tous les jours sauf le mardi de 9 h 30 à 12 h et de 14 h à 17 h (dernière admission 1 h avant la fermeture).

MUSÉE DE LA MARINE - ROCHEFORT

1 Place de la Galissonnière, 17300 Rochefort, tous les jours sauf le mardi de 13 h à 18 h 30.

MUSÉE DE LA MAISON BONAPARTE

20, rue Saint Charles, 20000 Ajaccio, tous les jours sauf le lundi de 10 h 30 à 12 h 30 et de 13 h 15 à 16 h 30.

MUSÉE MAGNIN

4, rue des Bons enfants, 21000 Dijon, tous les jours sauf le lundi, de 10 h à 12 h et de 13 h à 18 h.

CITÉ INTERNATIONALE DE LA TAPISSERIE D'AUBUSSON

Rue des Arts, 23200 Aubusson, tous les jours sauf le mardi, de 14 h à 18 h. Jusqu'au 31 décembre 2018 : *Aubusson tisse Tolkien : les coulisses du projet et Nef des tentures : accrochage 2018.*

MUSÉE NATIONAL DE PRÉHISTOIRE

1, rue du Musée, 24620 Les Eyzies-de-Tayac-Sireuil, tous les jours sauf le mardi, de 9 h 30 à 12 h 30 et de 14 h à 17 h 30. Jusqu'au 29 septembre 2019 : *Evolution.*

MUSÉE DU TEMPS

Palais Granvelle, 96, Grande Rue, 25000 Besançon, du mardi au samedi de 9 h 15 à 12 h et de 14 h à 18 h, dimanche de 10 h à 18 h. Jusqu'au 30 janvier 2018 : *Guerre aux démolisseurs. Victor Hugo et la défense du patrimoine.*

MUSÉE D'ART, D'HISTOIRE ET D'ARCHÉOLOGIE

6, rue Charles Corbeau, 27000 Evreux, du mardi au dimanche de 10 h à 12 h et de 14 h à 18 h.

Entrée libre.

MUSÉE DE LA MARINE - BREST

Château de Brest, Boulevard de la Marine, 29200 Brest, tous les jours sauf le mardi de 13 h à 18 h 30. Jusqu'au 31 décembre 2018 : *Razzle Dazzle. L'art contre-attaque !*

MUSÉE DE PONT-AVEN

Place Julia, 29930 Pont-Aven, tous les jours sauf le lundi, de 10 h à 18 h. Jusqu'au 6 janvier 2019 : *Pont-Aven, berceau de la modernité, collection d'Alexandre Mouradian et Le Talisman de Paul Sérurier, une prophétie de la couleur.* Du 1^{er} février 2019 au 10 juin 2019 : *Tal Coat (1905-1985) en devenir.*

FONDATION BEMBERG

Hôtel d'Assézat, Place d'Assézat, 31000 Toulouse, du mardi au dimanche, de 10 h à 18 h, jusqu'à 20 h 30 le jeudi. Du 22 février 2019 au 2 juin 2019 : *Collection Motais de Narbonne. Peintures françaises et italiennes des XVII^e et XVIII^e siècles.*

MUSÉE FABRE DE MONTPELLIER AGGLOMÉRATION

39, boulevard Bonne Nouvelle, 34000 Montpellier, du mardi au dimanche de 10 h à 18 h.

MUSÉE DE LODÈVE

Square Georges Auric Adresse postale 1 place Francis Morand, 34700 Lodève, du mardi au dimanche de 10 h à 18 h. Jusqu'au 20 janvier 2019 : *Les sorcières de Macbeth.*

MUSÉE DES BEAUX-ARTS DE RENNES

20, quai Emile Zola, 35000 Rennes, tous les jours sauf le lundi et jours fériés, de 10 h à 17 h, samedi et dimanche jusqu'à 18 h. Jusqu'au 31 décembre 2018 : *La Tour de Nankin restaurée.* Jusqu'au au 6 janvier 2019 : *Cosmorama.* Jusqu'au 1^{er} mai 2019 : *Histoires et légendes bretonnes.* Jusqu'au 3 février 2019 : *Alexandre Périgot - Mon nom est personne.* Du 12 janvier 2019 au 14 avril 2019 : *Les dessins d'une vie, Armand Félix Jobbé-Duval (1821-1889).* Du 15 février 2019 au 12 mai 2019 : *Éloge du sentiment (chefs-d'œuvre du 18^e siècle des collections bretonnes) et Christina Kubisch et Et si on parlait d'art (peintures françaises).*

MUSÉE DES BEAUX-ARTS DE TOURS

18, place François-Sicard, 37000 Tours, le lundi de 9 h 15 à 12 h 45 et de 14 h à 18 h, du mercredi au dimanche de 9 h à 12 h 45 et de 14 h à 18 h. Jusqu'au 10 septembre 2018 : *Sculpture Renaissance.* Jusqu'au 31 décembre 2018 : *Expérience n°12. Héritage.* Jusqu'au 7 janvier 2019 : *Les encres poétiques de François Cheng.*

MUSÉE DE GRENOBLE

5, place Lavalette, 38000 Grenoble, tous les jours sauf mardi, de 10 h à 18 h 30. Jusqu'au 27 janvier 2019 : *Servir les Dieux d'Égypte. Divines adoratrices, chanteuses et prêtres d'Amon à Thèbes.*

MUSÉE D'ART ET D'INDUSTRIE DE SAINT-ÉTIENNE

2, place Louis Comte, 42000 Saint-Étienne, tous les jours sauf le mardi de 10 h à 18 h. Jusqu'au 7 janvier 2019 : *Urbanus Cyclus, le vélo en ville.*

MUSÉE D'ARTS DE NANTES

10, rue Georges Clemenceau, 44000 Nantes, tous les jours sauf le mardi de 11 h à 19 h, ouverture jusqu'à 21 h le jeudi. Jusqu'au 6 janvier 2019 : *Thierry Kuntzel (1948-2007), The Waves, 2003 et Aki Inomata et Le blanc.* Jusqu'au 13 janvier 2019 : *Nantes, 1886.*

MUSÉE DES BEAUX-ARTS D'ORLÉANS

1 Rue Fernand Rabier, 45000 Orléans. Tous les jours sauf le lundi de 10 h à 18 h, le vendredi de 10 h à 20 h, le dimanche de 13 h à 18 h. Jusqu'au 13 janvier 2019 : *De Vouet à Boucher, au cœur de la collection Motais de Narbonne.*

MUSÉUM

43, rue Jules Guitton, 49000 Angers. Du mardi au dimanche, de 10 h à 18 h. Jusqu'au 30 juin 2019 : *Hungry Planet.*

ARTOTHÈQUE

75, rue Bressigny, 49000 Angers. Du mercredi au samedi, de 14 h à 18 h.

MUSÉE DES BEAUX-ARTS D'ANGERS

14, rue du musée, 49100 Angers, toute la semaine de 10 h à 18 h. Jusqu'au 24 février 2019 : *Splendeurs médiévales, la collection Duclaux révélée.*

MUSÉE JEAN LURÇAT ET DE LA TAPISSERIE CONTEMPORAINE

4, boulevard Arago, 49100 Angers, toute la semaine de 10 h à 18 h. Jusqu'au 6 janvier 2019 : *Millecamps, tapisseries années 60/70*. Jusqu'au 24 février 2019 : *Splendeurs médiévales, la collection Ducloux révélées*.

MUSÉE CHRISTIAN DIOR

Villa « les Rhumbs », rue d'Estouteville, 50400 Granville, tous les jours de 10 h à 18 h 30. Jusqu'au 6 janvier 2019 : *Les trésors de la collection, 30 ans d'acquisition*.

MAISON DES LUMIÈRES DENIS DIDEROT

1, place Pierre Burelle, 52200 Langres, tous les jours sauf le lundi de 9 h à 12 h et de 13 h 30 à 18 h 30. Billet unique Maison des Lumières / Musée d'Art et d'Histoire.

MUSÉE D'ART ET D'HISTOIRE DE LANGRES

Place du Centenaire, 52200 Langres, tous les jours sauf le mardi de 9 h à 12 h et de 13 h 30 à 18 h 30. Billet unique Maison des Lumières / Musée d'Art et d'Histoire. Jusqu'au 7 janvier 2019 : *Conversations croisées*.

MUSÉE DES BEAUX-ARTS DE NANCY

3 place Stanislas, 54000 Nancy, tous les jours sauf le mardi, de 10 h à 18 h. Jusqu'au 7 janvier 2019 : *Arabesques de Jean Berain. Autour d'un chef d'œuvre du Louvre*. Du 22 février 2019 au 24 juin 2019 : *20 ans ! Dans les coulisses du Musée des Beaux-Arts de Nancy*.

MUSÉE DE LA MARINE - PORT LOUIS

Citadelle de Port-Louis, 56290 Port-Louis, tous les jours sauf le mardi de 13 h à 18 h 30. Jusqu'au 31 décembre 2018 : *Port-Louis. 4 siècles de fortifications et Résidence de Marion Le Pennec*.

MUSÉE DE LA FAÏENCE DE NEVERS

16, rue Saint-Genest, 58000 Nevers, du mardi au dimanche de 10 h à 18 h 30.

PALAIS DES BEAUX-ARTS DE LILLE

Place de la République, 59000 Lille, le lundi de 14 h à 18 h, du mercredi au dimanche de 10 h à 18 h.

LA PISCINE - MUSÉE D'ART ET D'INDUSTRIE DE ROUBAIX

24, rue des Champs, 59100 Roubaix, tous les jours sauf le lundi et jours fériés, de 11 h à 18 h et vendredi jusqu'à 20 h, samedi et dimanche de 13 h à 18 h. Jusqu'au 20 janvier 2019 : *ALBERTO GIACOMETTI : Portrait d'un héros et Nage Libre pour les céramistes belges du WCC-BF de Mons et LES TABLEAUX FANTÔMES DE BAILLEUL et PABLO PICASSO : L'Homme au mouton et HERVÉ DI ROSA : L'œuvre au monde*.

LAAC - LIEU D'ART ET ACTION CONTEMPORAINE

Jardin de sculptures, 302, avenue des Bordées, 59140 Dunkerque, du mardi au dimanche de 10 h à 12 h 15 et de 14 h à 18 h. Jusqu'au 31 décembre 2019 : *Nos incontournables*. Jusqu'au 3 février 2019 : *Miserere*. Jusqu'à mars 2019 : *D'un autre œil, d'Appollinaire à aujourd'hui*.

MUBA EUGÈNE LEROY | TOURCOING

2, rue Paul Doumer, 59200 Tourcoing, tous les jours sauf le mardi et jours fériés, de 13 h à 18 h. De septembre 2018 à mars 2019 : *Parler des choses*.

MUSÉE DÉPARTEMENTAL MATISSE

Palais Fénelon, Place du Commandant Richez, 59360 Le Cateau-Cambrésis, tous les jours sauf mardi de 10 h à 18 h.

MUSÉE DE LA CHARTREUSE DE DOUAI

130, rue des Chartreux, 59500 Douai, tous les jours sauf mardi et jours fériés de 10 h à 12 h et de 14 h à 18 h.

MUSÉE DÉPARTEMENTAL DE FLANDRE

26, Grand Place, 59670 Cassel, du mardi au vendredi de 10 h à 12 h 30 et de 14 h à 18 h, le samedi et le dimanche de 10 h à 18 h.

MUSÉE DU DESSIN ET DE L'ESTAMPE ORIGINALE

Château-Arsenal, 59820 Gravelines, lundi, mercredi, jeudi et vendredi de 14 h à 17 h, samedi, dimanche et jours fériés de 15 h à 18 h.

MUDO-MUSÉE DE L'OISE

1, rue du Musée, 60000 Beauvais, tous les jours sauf mardi de 11 h à 18 h. Jusqu'au 15 mars 2019 : *Trésors céramiques de l'Oise. Du 9^{ème} siècle à nos jours. Entrée libre*.

MUSÉE DE LA NACRE ET DE LA TABLETTERIE

51, rue Roger Salengro, 60110 Méru, tous les jours sauf le mardi de 14 h 30 à 18 h 30. Jusqu'au 6 janvier 2019 : *TAUSS, l'esprit et la matière*.

PALAIS DE COMPIÈGNE

Place du Général de Gaulle, 60200 Compiègne, du lundi au dimanche de 10 h à 18 h, fermé le mardi.

MUSÉE CONDÉ

Château de Chantilly, 60500 Chantilly, tous les jours sauf mardi, de 10 h à 18 h. Jusqu'au 6 janvier 2019 : *Les Primitifs de la photographie au XIX^e siècle à Chantilly*.

CITÉ DE LA DENTELLE ET DE LA MODE DE CALAIS

135 quai du Commerce, 62100 Calais, tous les jours sauf le mardi de 10 h à 18 h. Jusqu'au 6 janvier 2019 : *Haute dentelle*.

MUSÉE DES BEAUX-ARTS DE CALAIS

25, rue de Richelieu, 62100 Calais, du mardi au dimanche de 13 h à 17 h.

LOUVRE-LENS

99 Rue Paul Bert, 62300 Lens, tous les jours sauf le mardi, de 10 h à 18 h. Jusqu'au 1^{er} octobre 2018 : *Trésors*. Jusqu'au 21 janvier 2019 : *Amour*.

Accès gratuit pour les Amis du Louvre pendant les 15 premiers jours de chaque exposition puis un billet offert pour un billet acheté.

MUSÉE DU TOUQUET-PARIS-PLAGE

Angle avenue du golf et avenue du château, 62520 Le Touquet-Paris-Plage, tous les jours sauf le mardi de 14 h à 18 h. Jusqu'au 19 mai 2019 : *Hervé Dirosa. Peintures, peintures (1978-2018)*.

MUSÉE MANDET

14, rue de l'Hôtel de Ville, 63200 Riom, du mardi au dimanche de 10 h à 12 h et de 14 h à 17 h 30.

MUSÉE NATIONAL DU CHÂTEAU DE PAU

Rue du Château, 64000 Pau, tous les jours de 9 h 30 à 11 h 45 et de 14 h à 17 h. Jusqu'au 10 février 2019 : *Gérard Titus-Carmel : Pictura / Poesis*. Jusqu'au 14 avril 2019 : *Théâtre du Pouvoir. Le temps du béarnais*.

MUSÉE DE L'HÔTEL SANDELIN

14 Rue Carnot, 62500 Saint-Omer, du mercredi au dimanche, de 10 h à 18 h.

MUSÉE LALIQUÉ

Rue Hochberg, 67290 Wingen-sur-Moder, du mardi au dimanche de 10 h à 18 h.

MUSÉE DES BEAUX-ARTS DE LYON

20 place des Terreaux, 69001 Lyon, tous les jours sauf le mardi de 10 h à 18 h. Jusqu'au 4 mars 2019 : *Claude, un empereur au destin singulier*.

MUSÉE DES CONFLUENCES

86 quai Perrache, 69002 Lyon, tous les jours sauf le lundi de 11 h à 19 h, jusqu'à 22 h le jeudi. Jusqu'au 24 mars 2019 : *Hugo Pratt, lignes d'horizons*. Jusqu'au 25 août 2019 : *Yokainoshima*. Jusqu'au 1^{er} décembre 2019 : *Fêtes himalayennes les derniers Kalash*. **Pour bénéficier du tarif réduit, rentrer le code promo LOUVRE1819 sur la billetterie en ligne.**

MUSÉE PAUL-DINI

2, place Flaubert, 69400 Villefranche-sur-Saône, le mercredi de 13 h 30 à 18 h, jeudi et vendredi de 10 h à 12 h 30 et de 13 h 30 à 18 h, samedi et dimanche de 14 h 30 à 18 h 30. Jusqu'au 10 février 2019 : *Roger de la Fresnaye (1885 - 1925), la tentation du cubisme*.

MUSÉE ROLIN

3 Rue des Bancs, 71400 Autun, tous les jours sauf le mardi de 10 h à 12 h 45 et de 14 h à 17 h 45. Jusqu'au 31 mars 2019 : *Les Perrin quelle famille !*

PALAIS LUMIÈRE

Quai Albert Besson, 74500 Evian, le lundi de 14 h à 19 h, du mardi au dimanche de 10 h à 19 h. Jusqu'au 17 février 2019 : *Légendes des pays du Nord*.

MUSÉE DES BEAUX-ARTS DE ROUEN

Esplanade Marcel-Duchamp, 76000 Rouen, tous les jours sauf mardi de 10 h à 18 h.

Entrée Libre.

MUSÉE DE LA MARINE - TOULON

Place Monsenergue - Quai de Norfolk, 83000 Toulon, tous les jours sauf mardi de 10 h à 18 h.

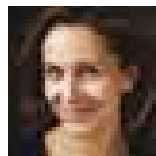
MUSÉE CLEMENCEAU-DE LATTRE

1, rue Plante Choux, 85390 Moulleron-en-Pareds, ouvert tous les jours: départ des visites accompagnées ou guidées : 10 h, 11 h, 14 h, 15 h et 16 h.

À LA UNE DE NOTRE CHÂNE NUMÉRIQUE

Rendez-vous sur www.amisdulouvre.fr
pour accéder à notre chaîne YouTube.

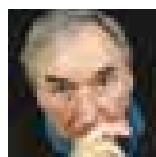
© Stéphane Lavoué, coll. Comédie-Française



Florence Viala joue jusqu'au 15 février une irrésistible *Mirandolina* dans *La Locandiera* de Goldoni à la Comédie-Française.

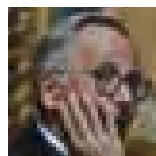
Elle est aussi la voix de la Joconde et de Caroline Rivière dans le nouveau magazine numérique pour les enfants *Le Petit Ami du Louvre*. Nous l'avons rencontrée. À voir sur notre chaîne YouTube.

© C. Hélie Gallimard COUL 2 01.06



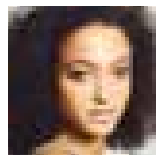
Jean Clair est commissaire de l'exposition *Freud* qui est présentée au Musée d'Art et d'Histoire du Judaïsme jusqu'au 15 février. Il nous a accordé une interview le jour du vernissage et nous présente le propos de son exposition à retrouver sur notre chaîne YouTube.

© Jean-Claude Figenwald



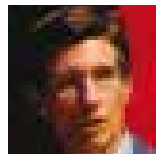
Fabrice Luchini crée l'événement au Louvre en interprétant à l'occasion de notre soirée annuelle des textes de grands écrivains français décrivant des chefs-d'œuvre de la peinture classique. Des extraits de la performance du grand comédien seront accessibles pour tous les Amis du Louvre pendant quinze jours à partir du 20 décembre sur notre site amisdulouvre.fr

© Jeffrey Gabvezio Sales



Sarah Silberfeld représentera le Nigeria aux Oscars 2018 à Hollywood pour le film *The Wedding Ring*. Elle est aussi l'égérie de la nouvelle publicité digitale pour les Amis du Louvre à retrouver sur notre site amisdulouvre.fr et notre chaîne YouTube.

© Jean-Claude Figenwald



Darius Spieth a publié aux éditions Brill un livre passionnant sur le marché de l'art parisien à la révolution. Regardez sur notre chaîne YouTube la conférence exceptionnelle qu'il a donnée à l'Auditorium du Louvre le 28 mai 2018 intitulée *Jean-Baptiste Pierre Lebrun. Le marché de l'art à Paris sous la Révolution et la naissance du Premier Louvre*.

DERNIÈRES NOUVELLES

■ Les Amis du Louvre bénéficient du tarif préférentiel sur la **Carte Paris Musées** permettant l'accès libre aux expositions temporaires des 12 Musées de la Ville de Paris. Carte individuelle : 35€ au lieu de 40€ ; Carte Duo (adhérent et un invité de son choix) : 50€ au lieu de 60€ ; Carte Jeune (moins de 26 ans) : 15€ au lieu de 20€. Adhésion exclusivement par courrier postal. Joindre au formulaire de demande un chèque à l'ordre de la « Régie parisienne de Paris Musées », une photocopie de la carte de membre des Amis du Louvre à jour et une photo (ainsi qu'un justificatif d'âge pour la Carte Jeune).

Formulaire sur www.amisdulouvre.fr (page Actualités) ou sur www.parismusees.paris.fr

■ Les Amis du Louvre sont attendus au **Salon du Dessin 2019** qui se tiendra au Palais Brongniart, place de la Bourse, du 27 mars au 1^{er} avril 2019. Salon du Dessin 2019, Palais Brongniart, place de la Bourse, 75002 Paris.

■ La Société des Amis du Louvre est partenaire du FAI, une fondation privée italienne créée en 1976 sur le modèle du National Trust anglais. Les Bienfaiteurs des Amis du Louvre bénéficient de la gratuité pour l'accès à plus de 30 demeures historiques du FAI en Italie, tandis que les Adhérents et Sociétaires bénéficient de l'accès à tarif réduit sur présentation de leur carte de membre à jour.

Plus d'information sur les sites du FAI et vos avantages à l'adresse www.amisdulouvre/fai

■ Le **Victoria and Albert Museum** à Londres propose aux Amis du Louvre de bénéficier, sur présentation de leur carte de membre à jour, du tarif réduit à l'entrée des expositions temporaires : jusqu'au 27 janvier 2019 *Fashioned from Nature* et jusqu'au 24 février 2019 *Videogames: Design/Play/Disrupt*.

V&A, Cromwell Road, South Kensington, Londres. Tous les jours de 10 h à 17 h 45, le vendredi jusqu'à 21 h 45. www.vam.ac.uk

■ Les Amis du Louvre bénéficient de tarifs préférentiels sur la **carte d'adhésion POP' du Centre Pompidou** : 40€ au lieu de 49€ pour la formule Solo 1 an ; 65€ au lieu de 74€ pour la formule Solo 2 ans ; 69€ au lieu de 76€ pour la formule Duo 1 an ; 109€ au lieu de 125€ pour la formule Duo 2 ans. Ce pass prioritaire donne accès en illimité à la plus grande collection d'art moderne et contemporain d'Europe ainsi qu'aux expositions incontournables de la saison. Adhésion uniquement sur place à l'espace Adhésions situé dans le Forum sur présentation de votre carte de membre des Amis du Louvre à jour.

Centre Pompidou - Place Georges - Pompidou, 75004 Paris.
www.centrepompidou.fr

TOUT SAVOIR SUR LE PRÉLÈVEMENT À LA SOURCE ET VOS DONS AUX AMIS DU LOUVRE ?

À partir du 1^{er} janvier 2019, l'impôt sur le revenu sera directement prélevé à la source.

Cette mesure ne modifie en aucun cas les réductions d'impôts sur les dons aux associations et aux fondations que vous effectuerez en 2019.

Plus d'information sur www.amisdulouvre.fr/dons2019